

## “ ANÁLISE INDICADORES ”

EVOLUÇÃO DA POPULAÇÃO 1991-2011

DENSIDADE POPULACIONAL EM 2011

RELAÇÃO DE MASCULINIDADE EM 2011

EVOLUÇÃO DOS CRESCIMENTOS NATURAL E  
MIGRATÓRIO 2001-2011

DIMENSÃO DA FAMÍLIA EM 2011

EVOLUÇÃO DA DIMENSÃO DA FAMÍLIA 2001-2011

“ PORTUGAL  
(des) continuidades  
DEMOGRÁFICAS  
uma análise a partir  
dos Resultados  
Preliminares dos  
Censos 2011 ”

INstituto Nacional de Estatística  
**CENSOS 2011**  
Instituto Nacional de Estatística



Associação Portuguesa de Demografia

## “ DUAS REGIÕES DOIS ARQUIPÉLAGOS ”

EVOLUÇÃO DA POPULAÇÃO E DENSIDADE POPULACIONAL  
E IMPORTÂNCIA RELATIVA, POR REGIÕES, 1991; 2001 E 2011

POPULAÇÃO	1991	2001	2011
AÇORES	237795	241763	246102
MADEIRA	253426	245011	267938
DENSIDADE			
AÇORES	102,4	104,1	106,0
MADEIRA	317,5	307,0	335,7
PERCENTAGEM PAÍS			
AÇORES	2,41	2,33	2,33
MADEIRA	2,57	2,37	2,54

INstituto Nacional de Estatística  
**CENSOS 2011**  
Instituto Nacional de Estatística



Associação Portuguesa de Demografia

“ PORTUGAL  
(des) continuidades  
DEMOGRÁFICAS  
uma análise a partir  
dos Resultados  
Preliminares dos  
Censos 2011 ”

“ DUAS REGIÕES  
DOIS ARQUIPÉLAGOS ”

SALDOS DOS MOVIMENTOS NATURAL, MIGRATÓRIO E  
EFFECTIVO, POR REGIÕES, 2001 -2011

	Saldo Natural	Saldo Migratório	Crescimento Efectivo	Taxa de Crescimento Efectivo	Taxa de Crescimento Natural	Taxa de Crescimento Migratório	Variação % do Número de Famílias
AÇORES	4783	- 444	4339	1,79	1,98	- 0,18	14,9
MADEIRA	2023	20904	22927	9,36	0,83	8,53	26,4

“ PORTUGAL  
(des) continuidades  
DEMOGRÁFICAS  
uma análise a partir  
dos Resultados  
Preliminares dos  
Censos 2011 ”

INstituto Nacional de Estatística  
CENSOS 2011

INstituto Nacional de Estatística  
Estatísticas Regionais

Associação Portuguesa de Demografia

“ OS AÇORES ”



“ PORTUGAL  
(des) continuidades  
DEMOGRÁFICAS  
uma análise a partir  
dos Resultados  
Preliminares dos  
Censos 2011 ”

INstituto Nacional de Estatística  
CENSOS 2011

INstituto Nacional de Estatística  
Estatísticas Regionais

Associação Portuguesa de Demografia

## OS AÇORES

### AS ILHAS

EVOLUÇÃO DA POPULAÇÃO DOS AÇORES, POR ILHA, 1991, 2001 E 2011

	1991	2001	2011
<b>AÇORES</b>	<b>237795</b>	<b>241763</b>	<b>246102</b>
Santa Maria	5922	5578	5547
São Miguel	125915	131609	137699
Terceira	55706	55833	56062
Graciosa	5189	4780	4393
São Jorge	10219	9674	8998
Pico	15202	14806	14144
Faial	14920	15063	15038
Flores	4329	3995	3791
Corvo	393	425	430

CENSOS 2011



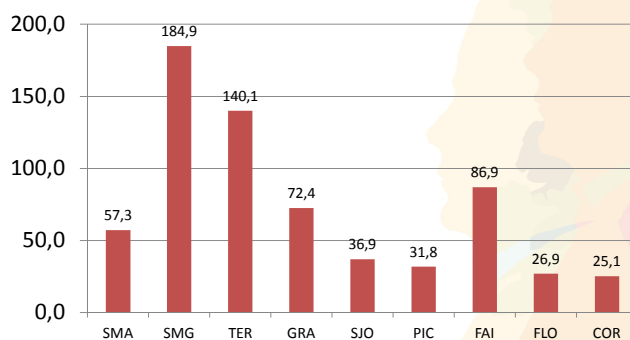
Associação Portuguesa de Demografia

PORTUGAL  
(des) continuidades  
DEMOGRÁFICAS  
uma análise a partir  
dos Resultados  
Preliminares dos  
Censos 2011

## OS AÇORES

### AS ILHAS

DENSIDADE POPULACIONAL NOS AÇORES, POR ILHA, EM 2011

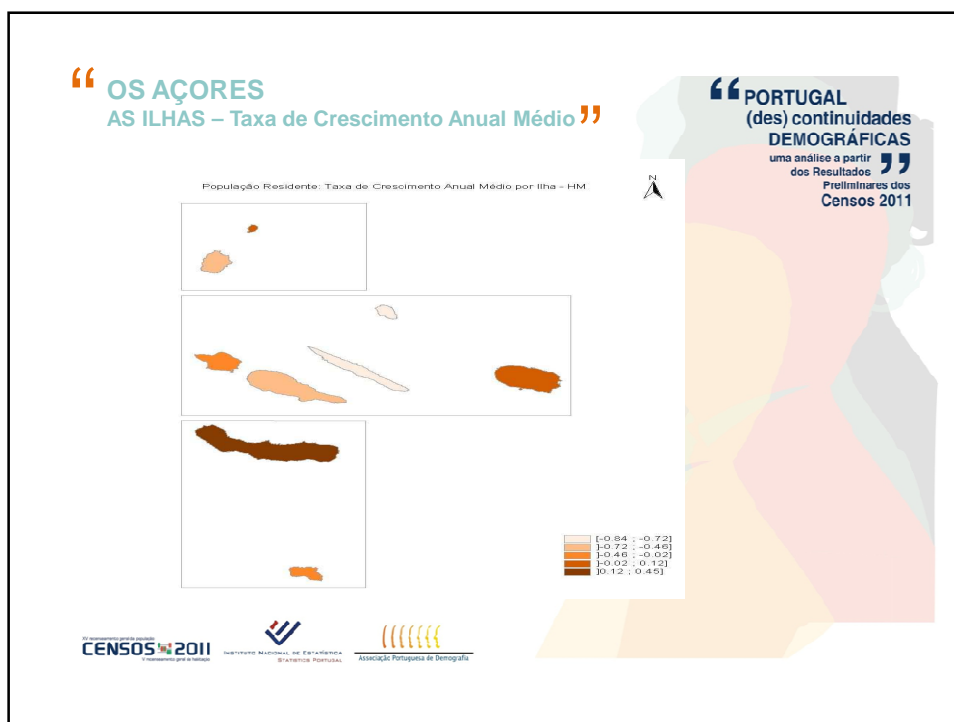
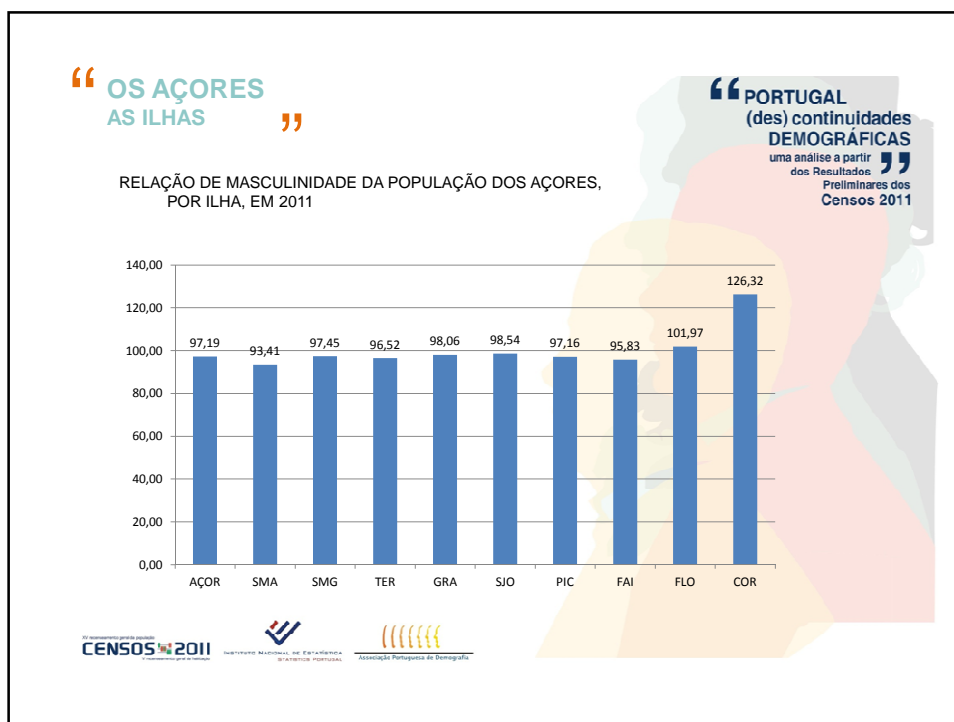


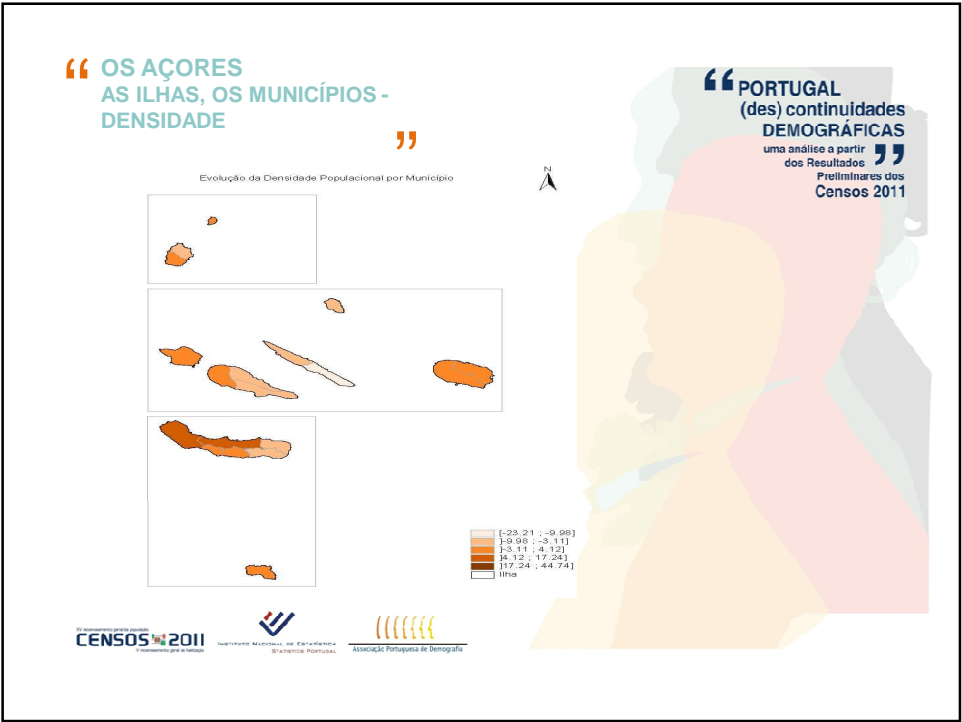
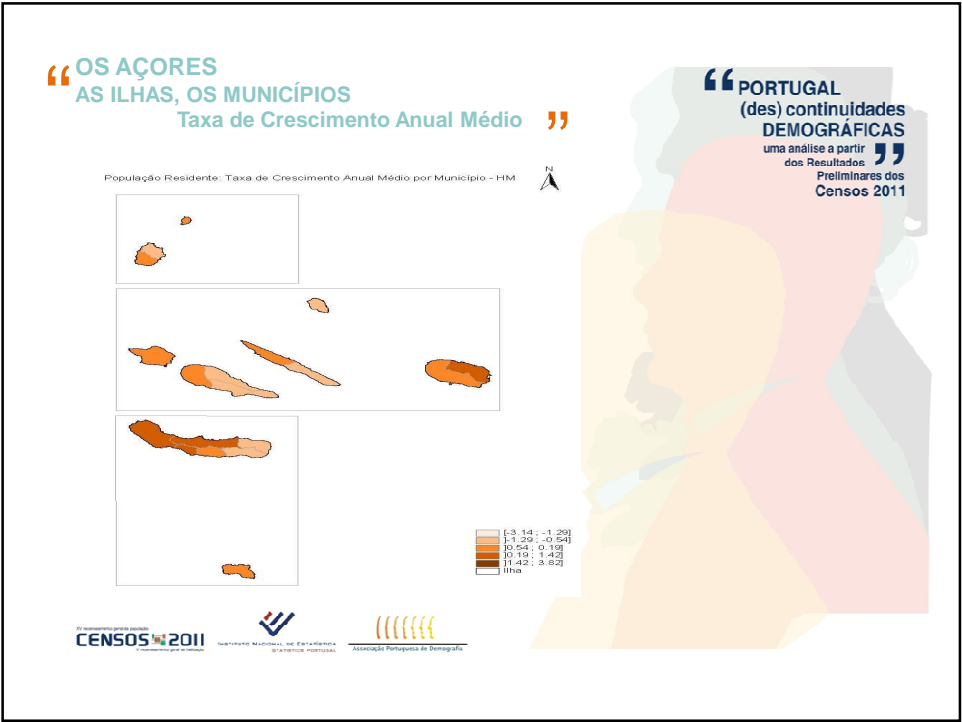
CENSOS 2011

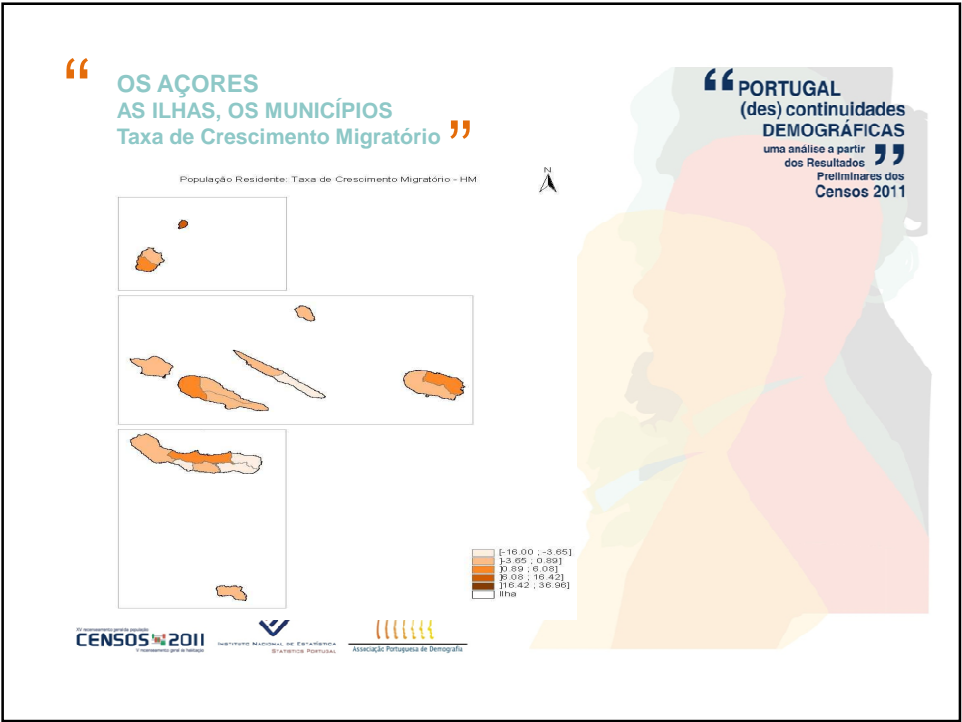
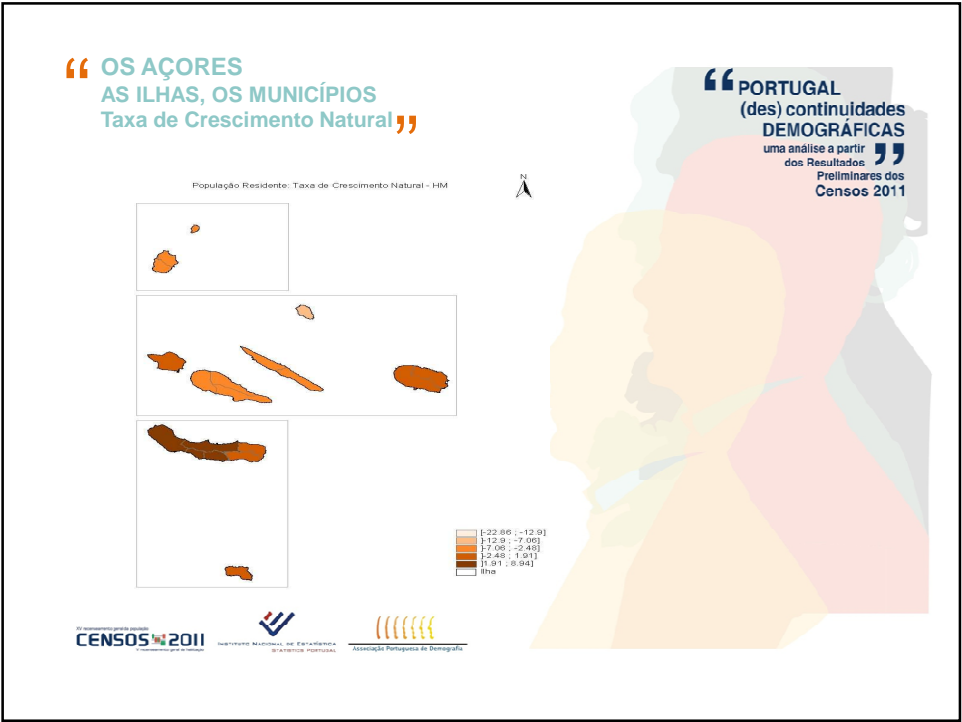


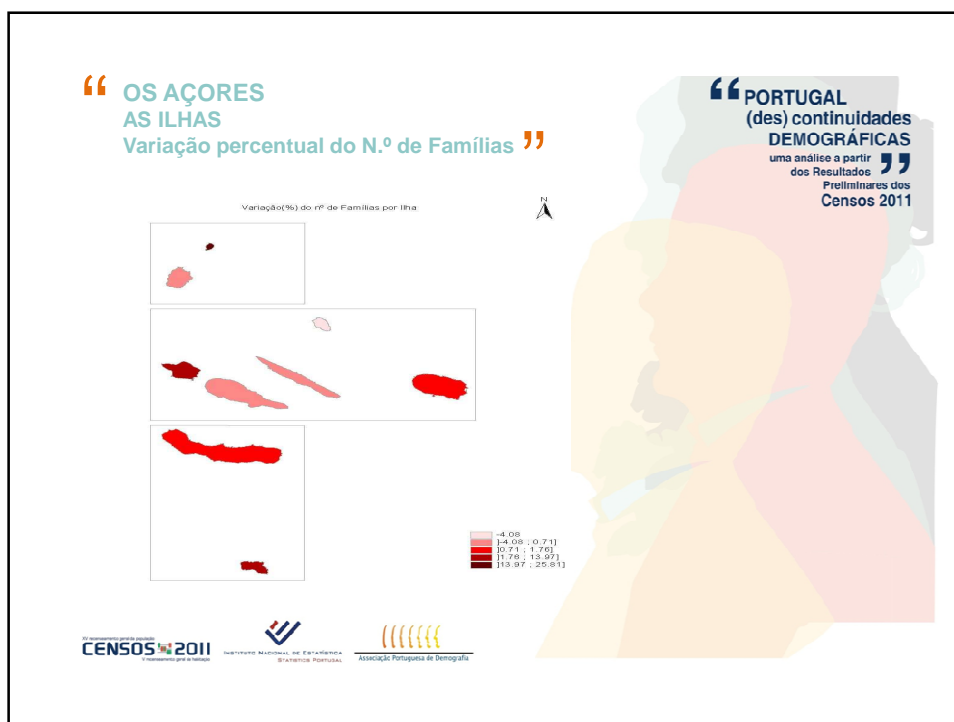
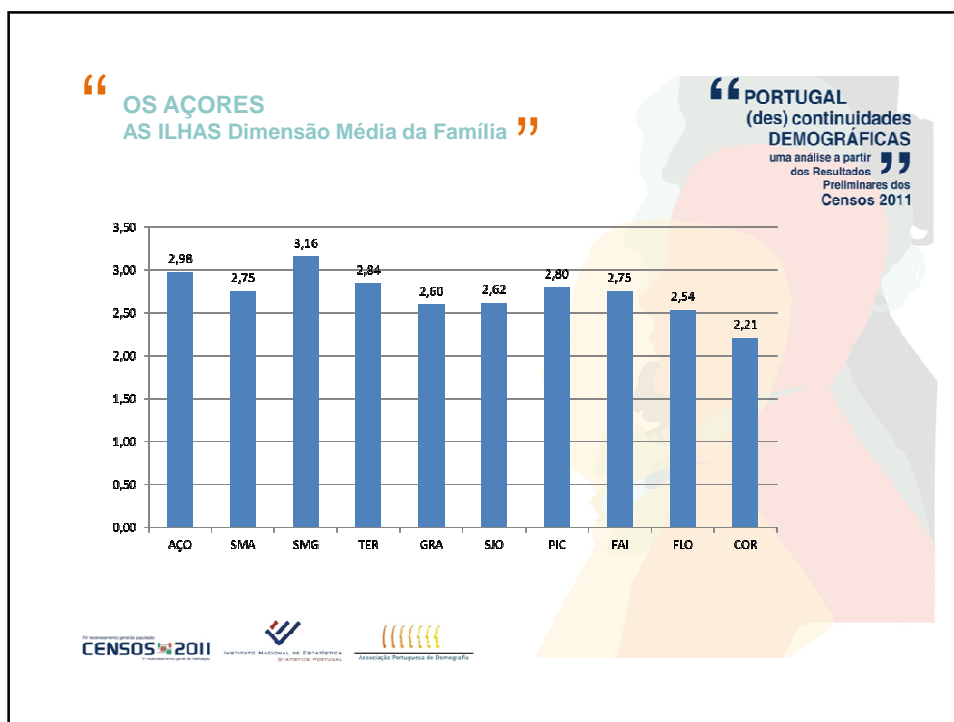
Associação Portuguesa de Demografia

PORTUGAL  
(des) continuidades  
DEMOGRÁFICAS  
uma análise a partir  
dos Resultados  
Preliminares dos  
Censos 2011









## “ OS AÇORES AS ILHAS, OS MUNICÍPIOS ”

“PORTUGAL  
(des) continuidades  
DEMOGRÁFICAS  
uma análise a partir  
dos Resultados  
Preliminares dos  
Censos 2011”

### CONCLUSÕES:

DIVERSIDADE DEMOGRÁFICA E CONCENTRAÇÃO POPULACIONAL NAS ILHAS DE MAIOR DIMENSÃO E MAIS DENSAMENTE POVOADAS (SÃO MIGUEL E TERCEIRA): O CASO PARTICULAR DA ILHA DO CORVO

RELATIVO EQUILÍBRIO NA RELAÇÃO ENTRE OS SEXOS NAS VÁRIAS ILHAS

### DIVERSIDADE INTERNA EM CADA ILHA

AUMENTO MAIS SIGNIFICATIVO NOS MUNICÍPIOS:

**RIBEIRA GRANDE (SÃO MIGUEL)**

**PONTA DELGADA (SÃO MIGUEL)**

**LAGOA (SÃO MIGUEL)**

**PRAIA DA VITÓRIA (TERCEIRA)**

### CRESCIMENTO NATURAL

UMA REALIDADE NA ILHA DE **SÃO MIGUEL** (EXCEÇÃO PARA OS MUNICÍPIOS MAIS DISTANTES DO CENTRO URBANO PRINCIPAL)

### CRESCIMENTO MIGRATÓRIO

PREPONDERANTE NOS MUNICÍPIOS:

**RIBEIRA GRANDE (SÃO MIGUEL)**

**PRAIA DA VITÓRIA (TERCEIRA)**

**MADALENA (PICO)**

**LAJES (FLORES)**

VI desenvolvimento pessoal  
**CENSOS 2011**  
Instituto Nacional de Estatística



Associação Portuguesa de Demografia

## “ A MADEIRA AS ILHAS E OS MUNICÍPIOS ”

“PORTUGAL  
(des) continuidades  
DEMOGRÁFICAS  
uma análise a partir  
dos Resultados  
Preliminares dos  
Censos 2011”

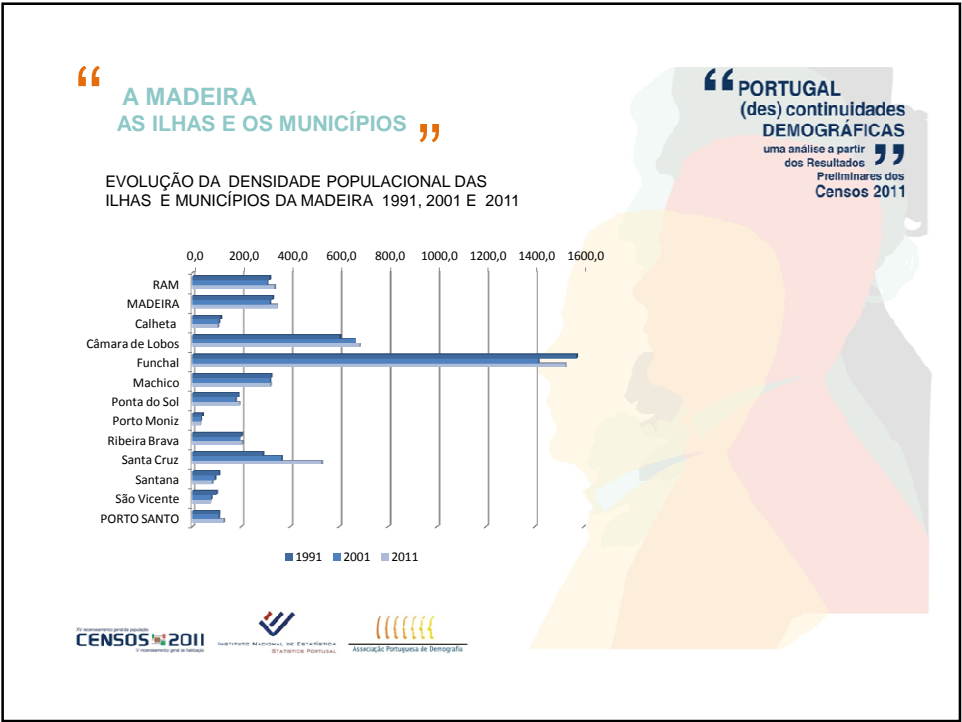
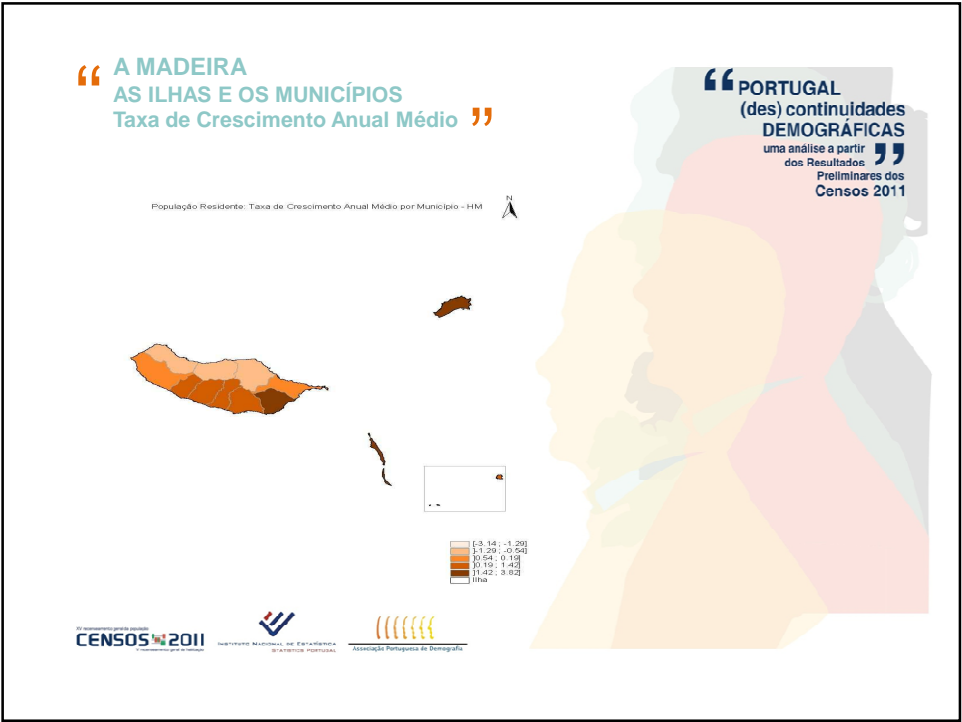
EVOLUÇÃO DA POPULAÇÃO DAS ILHAS E MUNICÍPIOS DA MADEIRA EM 1991, 2001 E 2011

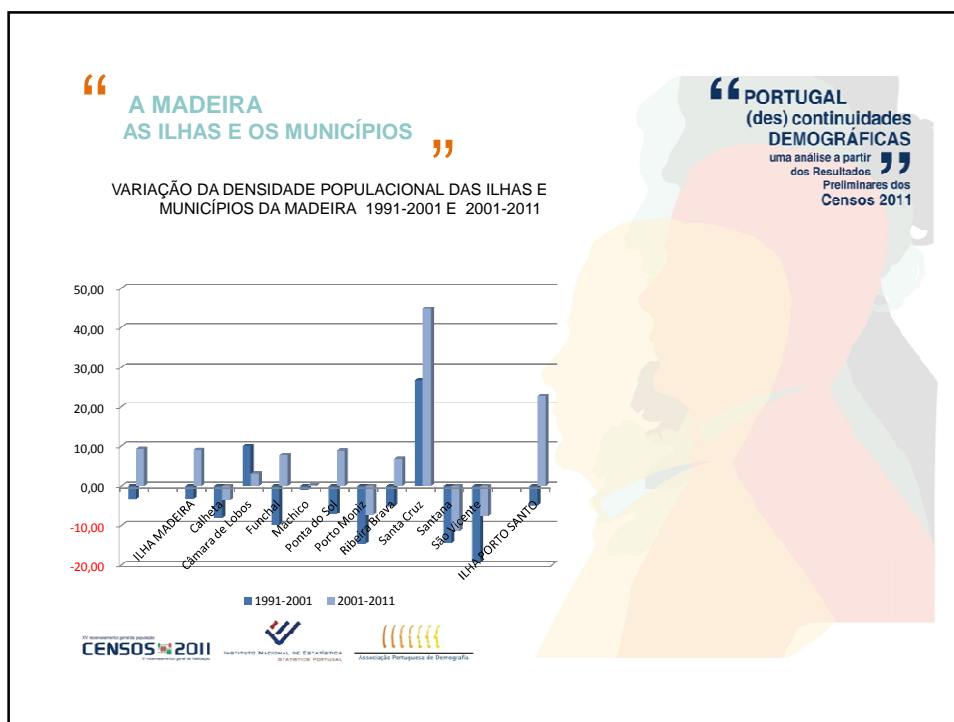
	1991	2001	2011
RAM	253426	245011	267938
MADEIRA	248720	240537	262456
Calheta	13005	11946	11519
Câmara de Lobos	31476	34614	35659
Funchal	115403	103961	112015
Machico	22016	21747	21803
Ponta do Sol	8756	8125	8853
Porto Moniz	3432	2927	2711
Ribeira Brava	13170	12494	13362
Santa Cruz	23465	29721	43018
Santana	10302	8804	7795
São Vicente	7695	6198	5721
PORTO SANTO	4706	4474	5482

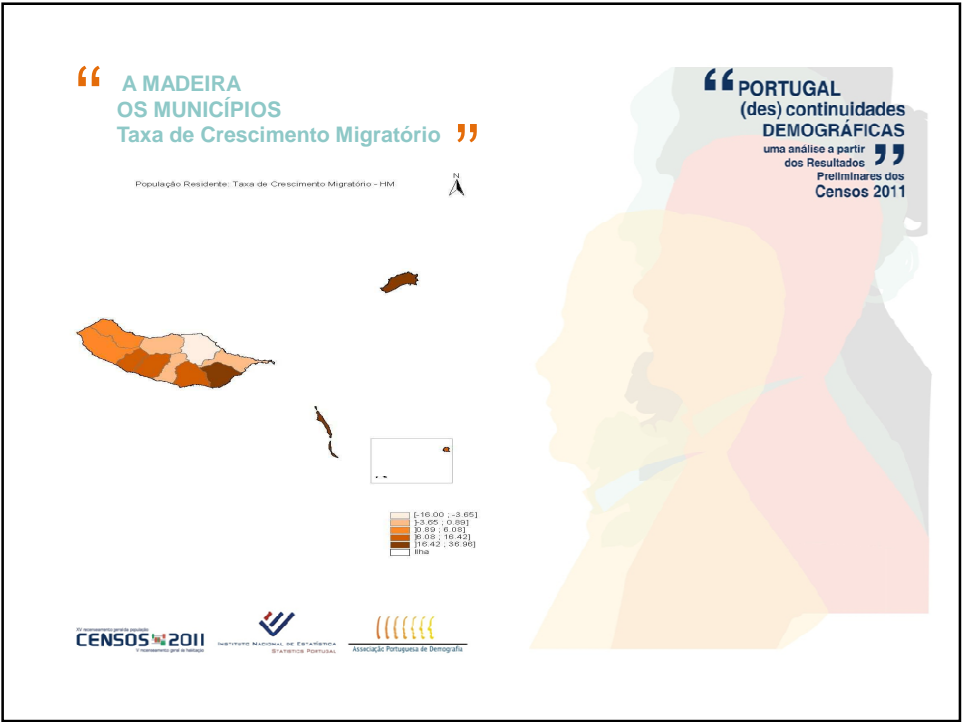
VI desenvolvimento pessoal  
**CENSOS 2011**  
Instituto Nacional de Estatística

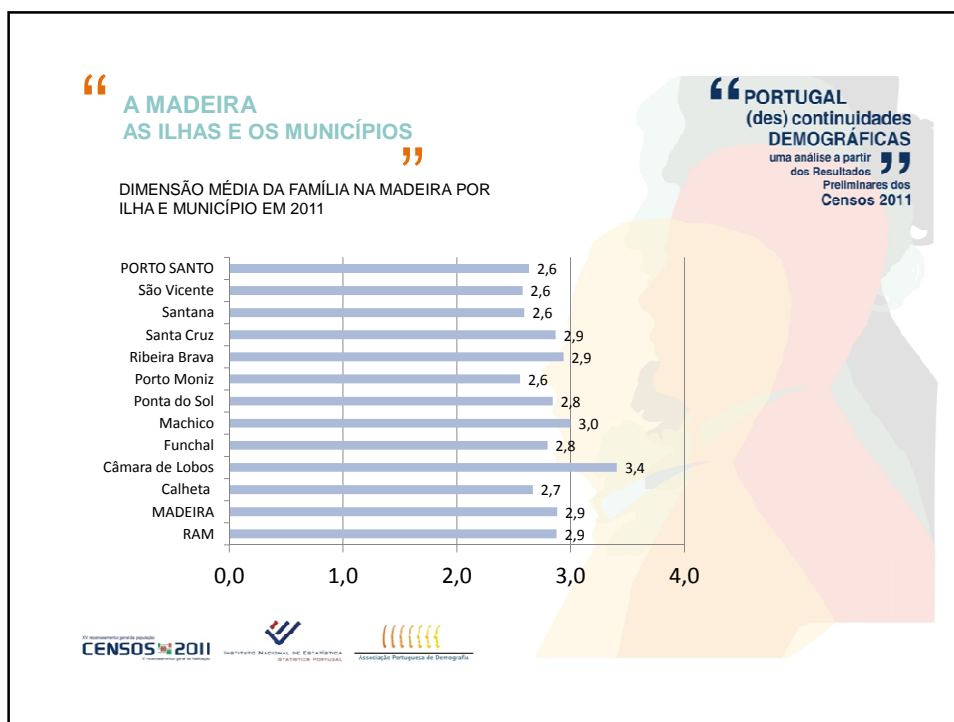


Associação Portuguesa de Demografia









## “ AS REGIÕES DOS AÇORES E DA MADEIRA ”

“PORTUGAL  
(des) continuidades  
DEMOGRÁFICAS  
uma análise a partir  
dos Resultados  
Preliminares dos  
Censos 2011”

Cluster 1	TC Nat	+3,0	Sta. Maria
	TC Mig	-0,5	Terceira
			Faial
			S. Miguel (Lagoa, Ponta Delgada, Rib. Grande, Vila Franca)
			Madeira (Cam. de Lobos, Machico)
Cluster 2	TC Nat	-5,2	S. Miguel (Nordeste e Povoação)
	TC Mig	-0,7	Graciosa
			S. Jorge
			Pico
			Flores
			Corvo
			Madeira (Calheta, Porto Moniz, Santana, S. Vicente)
Cluster 3	TC Nat	+0,6	Madeira (Funchal, P. do Sol, Rib. Brava, Pto Santo)
	TC Mig	+11,0	
Cluster 4	TC Nat	+7,8	Sta Cruz
	TC Mig	+37,0	

CENSOS 2011



Instituto Nacional de Estatística



Associação Portuguesa de Demografia

## “ AS REGIÕES DOS AÇORES E DA MADEIRA ”

“PORTUGAL  
(des) continuidades  
DEMOGRÁFICAS  
uma análise a partir  
dos Resultados  
Preliminares dos  
Censos 2011”

### CONCLUSÕES

Açores e Madeira – duas regiões – duas dinâmicas demográficas distintas

Açores – aumento dependente fundamentalmente do movimento natural

Madeira – aumento dependente fundamentalmente do movimento migratório

Concentração nas ilhas de maior dimensão e já mais densamente povoadas (Açores) - uma tendência que se tem vindo acentuar ao longo do tempo

Aumento populacional em contextos urbanos recentes (Açores – Ribeira Grande e Praia da Vitória)

Diversidade nas ilhas de São Miguel e da Madeira e nos seus municípios

Aumento nas regiões de carácter urbano e, fundamentalmente, das que lhes são adjacentes (Madeira – Santa Cruz)

Manutenção da clivagem norte/sul (Madeira)

Manutenção da clivagem este/oeste (São Miguel)

CENSOS 2011



Instituto Nacional de Estatística



Associação Portuguesa de Demografia