

ROTEIRO

- Situação em 2011
 - Portugal
 - Sul
 - Alentejo (*disparidade Lezíria no Alentejo*)
 - Algarve
- Variação 2001-2011
 - Portugal
 - Sul
 - Alentejo
 - NUTS III
 - Algarve
- As parcelas da equação – taxas de crescimento médio anual total, natural e migratório
 - Portugal
 - Sul
 - Alentejo
 - Algarve
- E
 - Alentejo
 - NUTS III do Alentejo (*disparidade Lezíria no Alentejo*)
 - Algarve
- Crescimentos no contexto de Portugal
- A evolução demográfica entre 2001 e 2011 em números absolutos (HM, H, M)
- Taxa crescimento efetivo 2001-2011 - mapa dos municípios (HM, H, M)
- Taxa crescimento efetivo 2001-2011 – quadro dos mais e dos menos -> % e valores absolutos
- Taxa crescimento natural 2001-2011 - mapa dos municípios (HM, H, M)
- Taxa crescimento migratório 2001-2011 - mapa dos municípios (HM, H, M)
- Famílias 2001 e 2011 – que mudanças
- Edifícios e alojamentos – crescimento 2001-2011
- Clusters...

CENSOS 2011

“PORTUGAL (des) continuidades DEMOGRÁFICAS
 uma análise a partir dos Resultados Preliminares dos Censos 2011

“

2011SUL Quantos somos? Onde vivemos?

”

“PORTUGAL
(des) continuidades
DEMOGRÁFICAS
uma análise a partir
dos Resultados
Preliminares dos
Censos 2011”

	População residente	População presente	Densidade	Famílias	Alojamentos	Edifícios
Portugal	10 555 853	10 476 291	114	4 079 577	5 879 845	3 550 823
SUL	1 209 223	1 224 986	33	492 663	853 857	585 272
Alentejo	758 739	749 766	24	306 207	472 831	384 791
Alentejo Litoral	97 918	97 284	18	41 214	68 792	53 702
Alto Alentejo	118 858	117 245	19	48 076	81 974	68 420
Alentejo Central	167 528	166 833	23	67 997	99 280	80 315
Baixo Alentejo	126 602	125 292	15	50 999	85 018	75 111
Lezíria do Tejo	247 833	243 112	58	97 921	137 767	107 243
Algarve	450 484	475 220	90	186 456	381 026	200 481

VI Censo Nacional da População
CENSOS 2011
Instituto Nacional de Estatística



Associação Portuguesa de Demografia

Crescimento da População Residente 1991, 2001 e 2011

“PORTUGAL
(des) continuidades
DEMOGRÁFICAS
uma análise a partir
dos Resultados”

Regiões	População Residente em 2001 (HM)	1991-2001	2001-2011
Alentejo	758739	-5746	-17846
Alentejo Litoral	97918	1457	-2058
Alto Alentejo	118858	-7581	-8168
Alentejo Central	167528	430	-6118
Baixo Alentejo	126602	-7915	-8503
Lezíria do Tejo	247833	7863	7001
Algarve	450484	53814	55266

VI Censo Nacional da População
CENSOS 2011
Instituto Nacional de Estatística



Associação Portuguesa de Demografia

“ 2011 Que (des) continuidades no SUL? ”

- 1) População Residente em PORTUGAL aumenta 1,9%
 - 2) No SUL a população residente regista um acréscimo mais acentuado: 3,2%
- Resultado de:
- i. um aumento de 14% registado no ALGARVE e de
 - ii. um decréscimo de -2,3% no ALENTEJO
 - a) Todas as sub-regiões do Alentejo decrescem mas Lezíria do Tejo aumenta 2,9%

“ PORTUGAL
(des) continuidades
DEMOGRÁFICAS
uma análise a partir
dos Resultados
Preliminares dos
Censos 2011 ”

CENSOS 2011

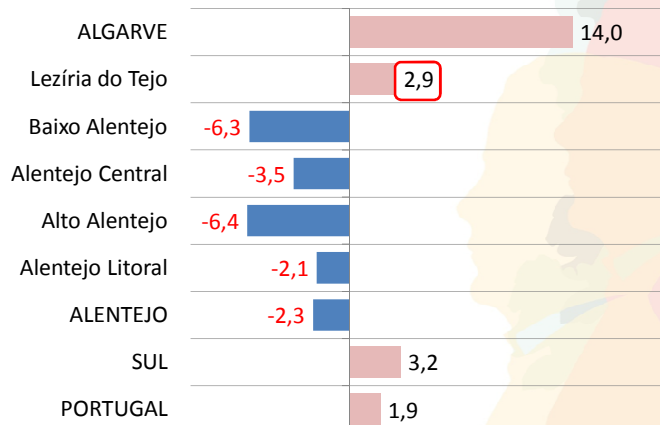


Instituto Nacional de Estatística



Associação Portuguesa de Demografia

Variação da população residente, 2001-2011 (%)



“ PORTUGAL
(des) continuidades
DEMOGRÁFICAS
uma análise a partir
dos Resultados
Preliminares dos
Censos 2011 ”

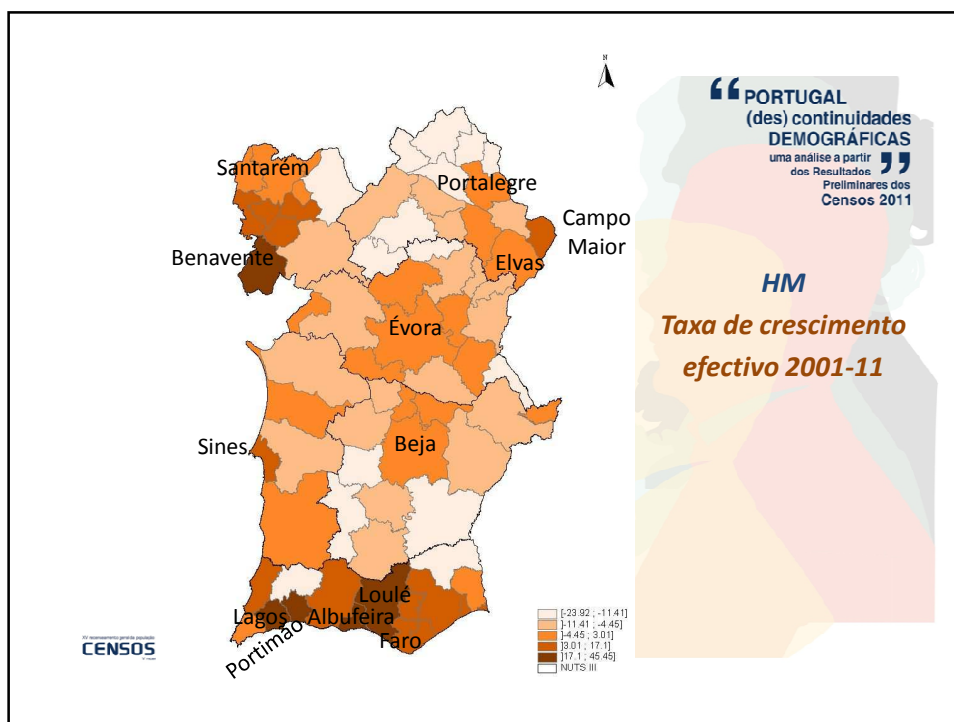
CENSOS 2011



Instituto Nacional de Estatística



Associação Portuguesa de Demografia



“Crescimento Efectivo 2001-2011”

Concelhos	Residentes
Loulé	11080
Portimão	11000
Albufeira	9114
Benavente	6131
Faro	5916
Lagos	5357
Olhão	4575
Silves	3257
Lagoa	2379
Salvaterra de Magos	1892

Concelhos	Residentes
Ponte de Sôr	-1449
Mértola	-1423
Moura	-1404
Santarém	-1401
Coruche	-1401
Santiago do Cacém	-1385
Chamusca	-1368
Estremoz	-1344
Aljustrel	-1333
Alcácer do Sal	-1307

CENSOS 2011
Instituto Nacional de Estatística



Associação Portuguesa de Demografia

“Crescimento Efectivo 2001-2011 ”

Concelhos	Taxa (%)
Albufeira	28,89
Benavente	26,36
Portimão	24,54
Lagos	21,09
Loulé	18,73
Lagoa	11,52
Aljezur	11,27
Olhão	11,21
Faro	10,19
Silves	9,63

CENSOS 2011

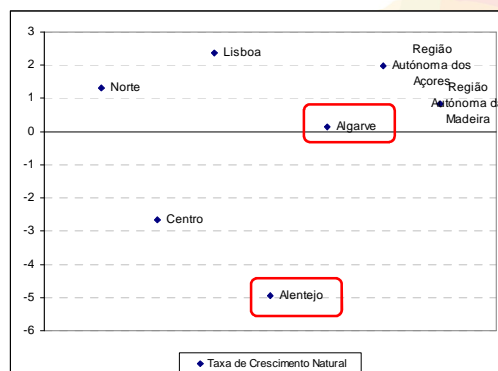
Instituto Nacional de Estatística

Associação Portuguesa de Demografia

PORTUGAL
(des) continuidades
DEMOGRÁFICAS
uma análise a partir
dos Resultados
Preliminares dos
Censos 2011

Concelhos	Taxa (%)
Alcoutim	-23,21
Mourão	-17,46
Mértola	-16,33
Gavião	-15,18
Nisa	-14,39
Mora	-13,46
Monchique	-13,44
Ourique	-13,10
Crato	-12,93
Castelo de Vide	-12,81

As regiões do Sul no conjunto das NUTS II Taxa de crescimento natural 2001-2011



CENSOS 2011

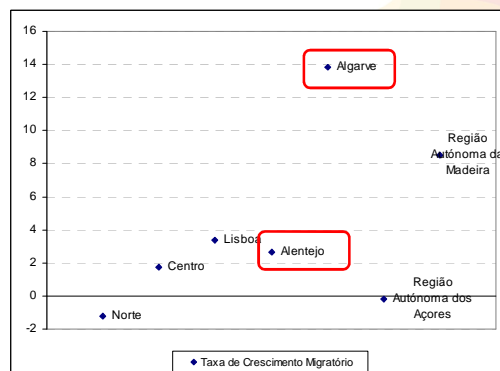
Instituto Nacional de Estatística

Associação Portuguesa de Demografia

PORTUGAL
(des) continuidades
DEMOGRÁFICAS
uma análise a partir
dos Resultados
Preliminares dos
Censos 2011

As regiões do Sul no conjunto das NUTS II

Taxa de crescimento migratório 2001-2011

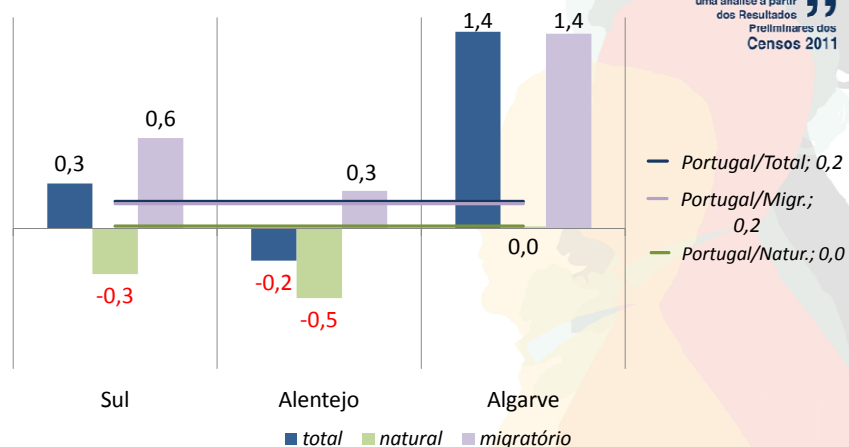


CENSOS 2011



PORTUGAL
(des) continuidades
DEMOGRÁFICAS
uma análise a partir
dos Resultados
Preliminares dos
Censos 2011

Taxas de crescimento médio anual 2001-2011, Portugal, Sul, Alentejo e Algarve

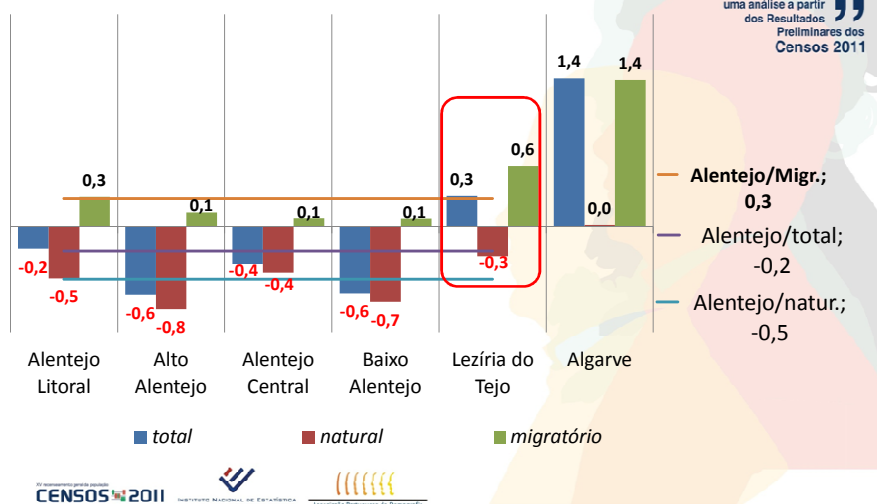


CENSOS 2011



PORTUGAL
(des) continuidades
DEMOGRÁFICAS
uma análise a partir
dos Resultados
Preliminares dos
Censos 2011

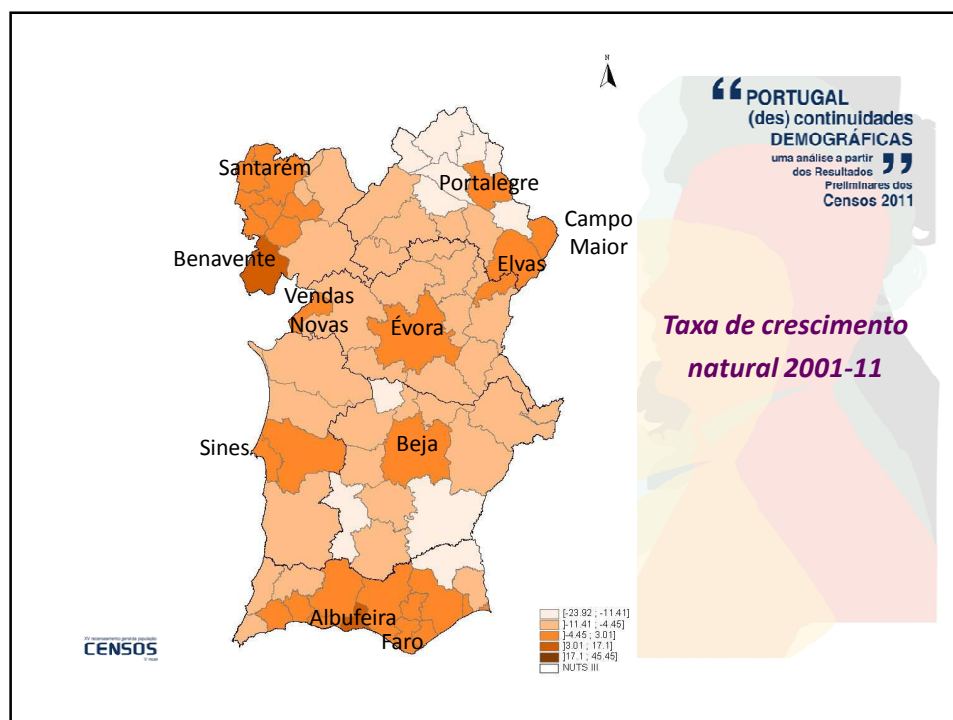
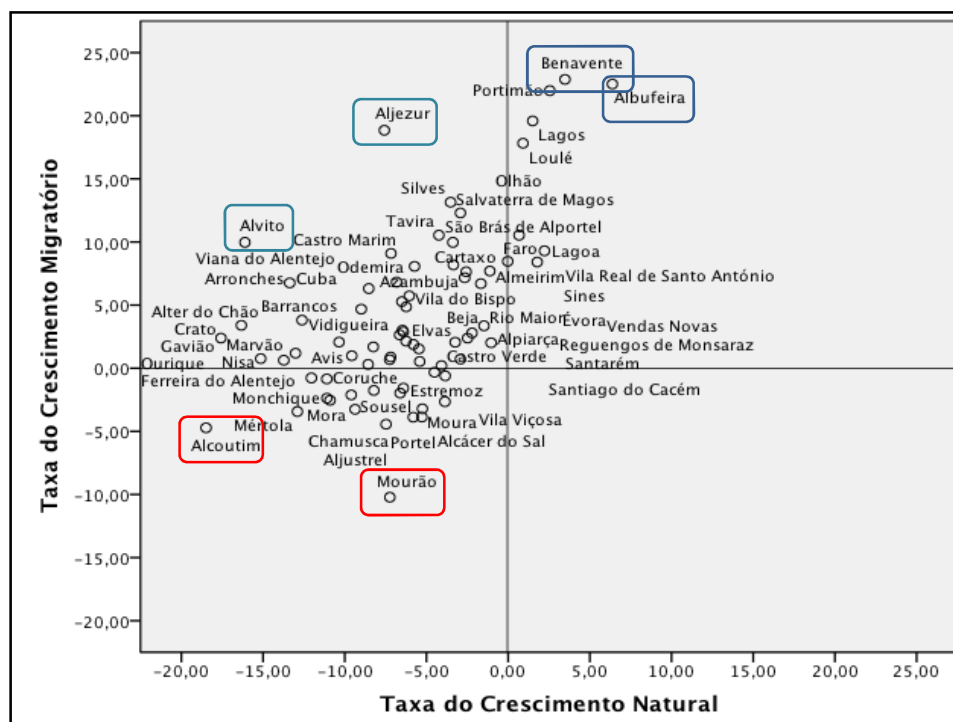
Taxas de crescimento médio anual 2001-2011, Alentejo, NUTS III do Alentejo e Algarve

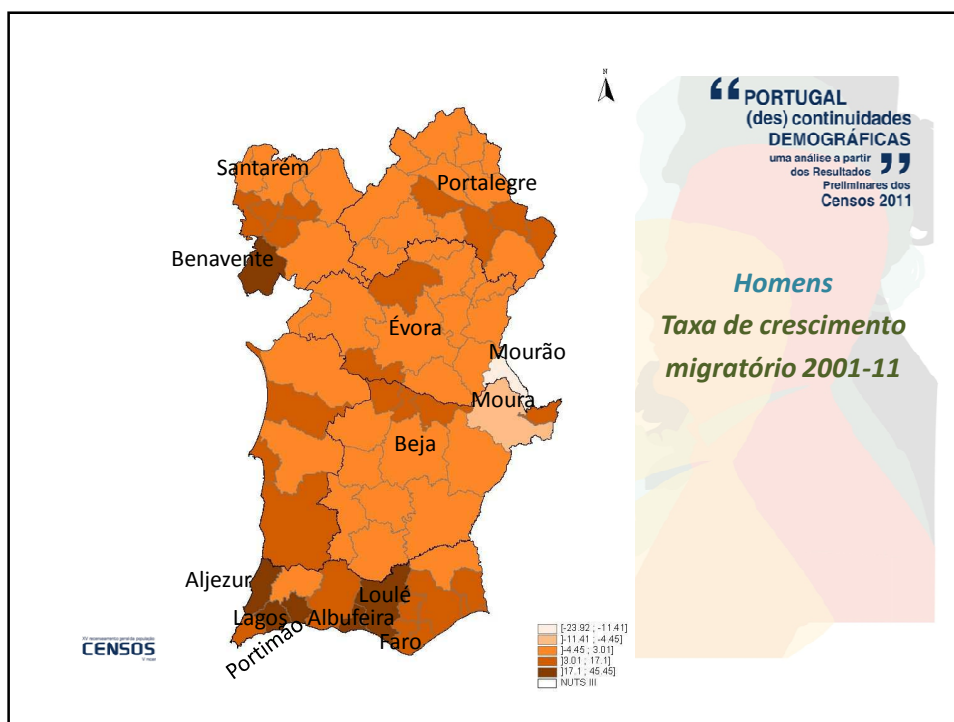
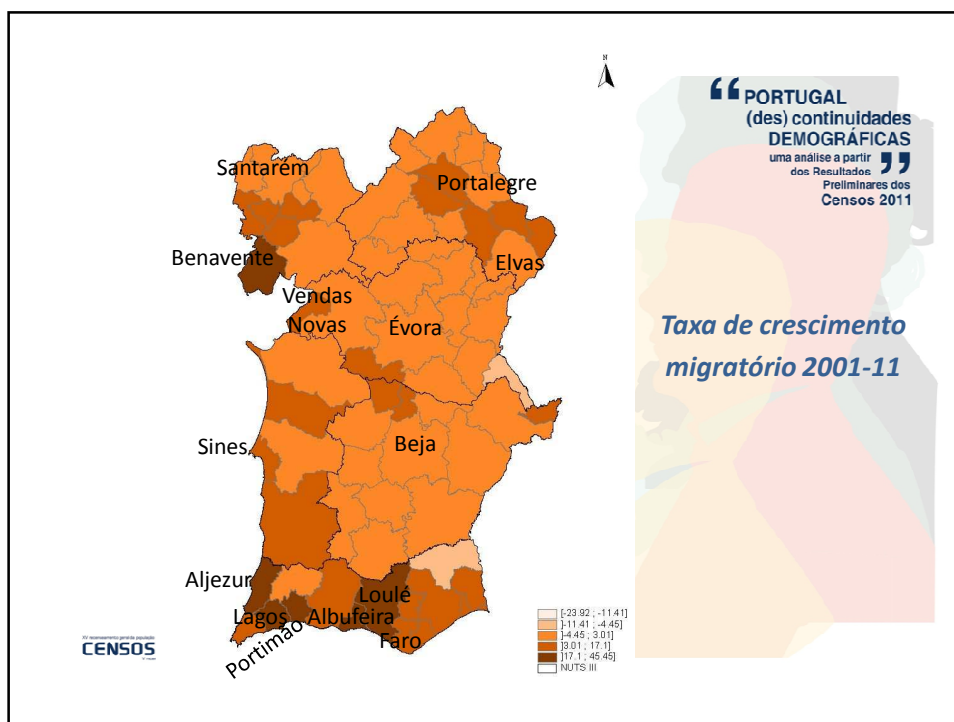


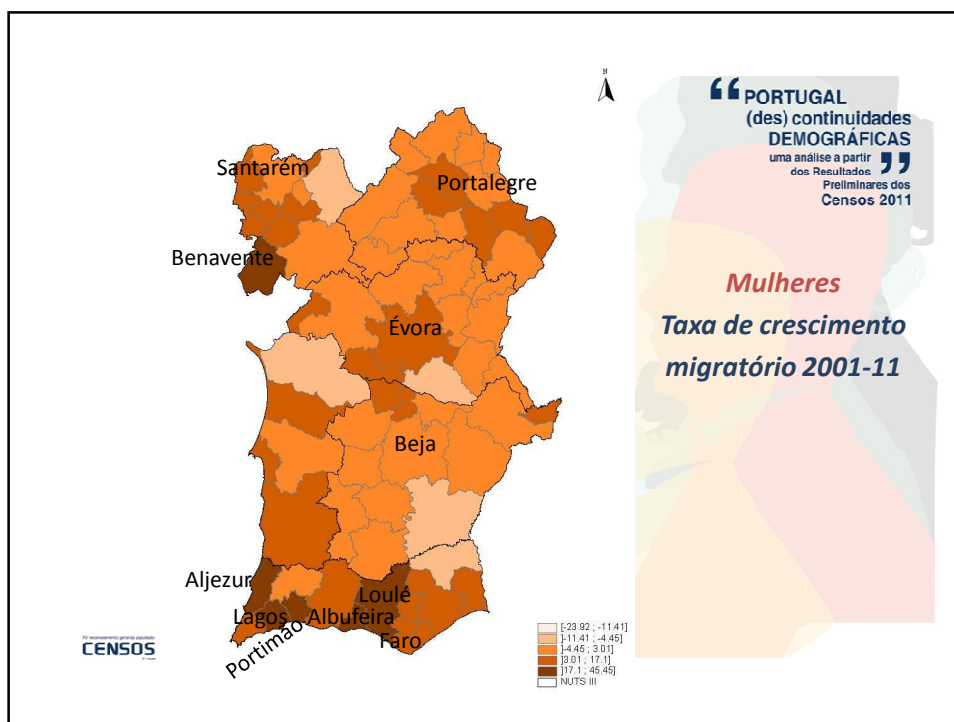
Evolução Demográfica entre 2001 e 2011 (HM)

PORTUGAL
(des) continuidades
DEMOGRÁFICAS
uma análise a partir
dos Resultados

Região	Crescimento Efectivo	Saldo Natural	Saldo Migratório
SUL	37 420	-37 927	75 347
ALENTEJO*	-24 847	-31 785	6 938
LEZÍRIA	7 001	-6 726	13 727
ALGARVE	55 266	584	54 682







2011
Que (des) continuidades no SUL?

1) No ALENTEJO, em 58 concelhos apenas 11 registam um crescimento na sua população residente

- i. Sines (683), Campo Maior (406), Évora (554), V. Novas (218) e V. Alentejo (131);
- ii. Azambuja (939), Almeirim (1 446), Benavente (6 131), Cartaxo (1 185), Rio Maior (121), Salvaterra de Magos (1 892).

PORTUGAL
(des) continuidades
DEMOGRÁFICAS
uma análise a partir
dos Resultados
Preliminares dos
Censos 2011

CENSOS 2011
Instituto Nacional de Estatística
Associação Portuguesa de Demografia

“ 2011
Que (des) continuidades no
SUL? ”

- 1) No ALENTEJO, em 58 concelhos apenas 1 (Benavente) regista um **saldo natural** positivo;
- 2) Em todo o SUL apenas 8 concelhos com saldo natural positivo;
- 3) Entre os 19 concelhos que no SUL apresentam um **saldo migratório** negativo apenas 1 (Chamusca) pertence à LEZÍRIA do Tejo e 2 (Alcoutim e Monchique) ao ALGARVE.

“ PORTUGAL
(des) continuidades
DEMOGRÁFICAS
uma análise a partir
dos Resultados
Preliminares dos
Censos 2011 ”

CENSOS 2011



Associação Portuguesa de Demografia

“ 2011
Que (des) continuidades no
SUL? ”

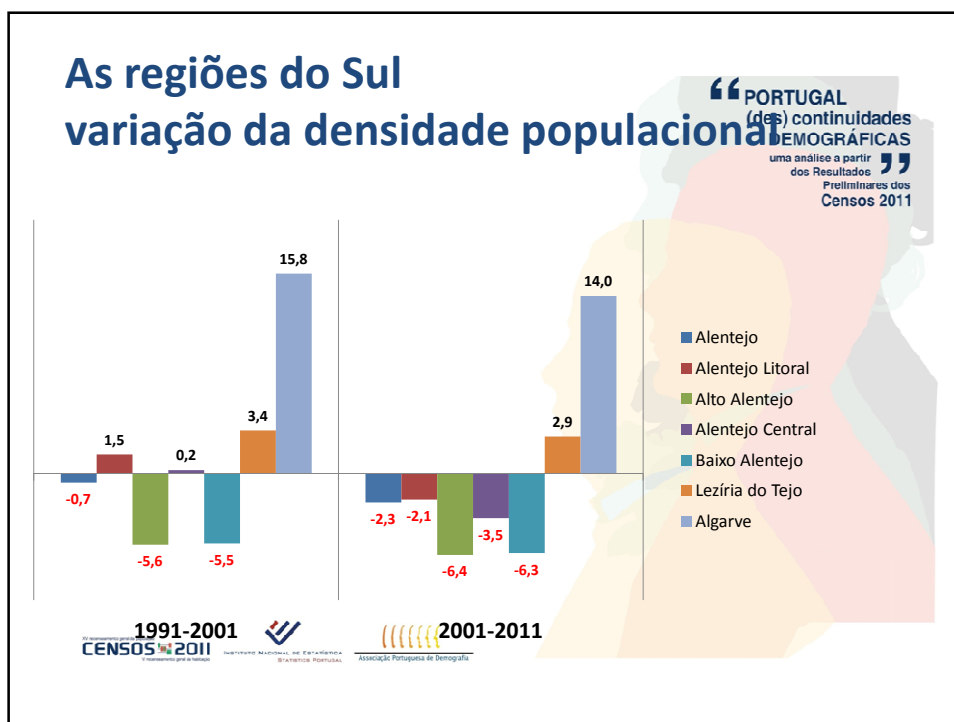
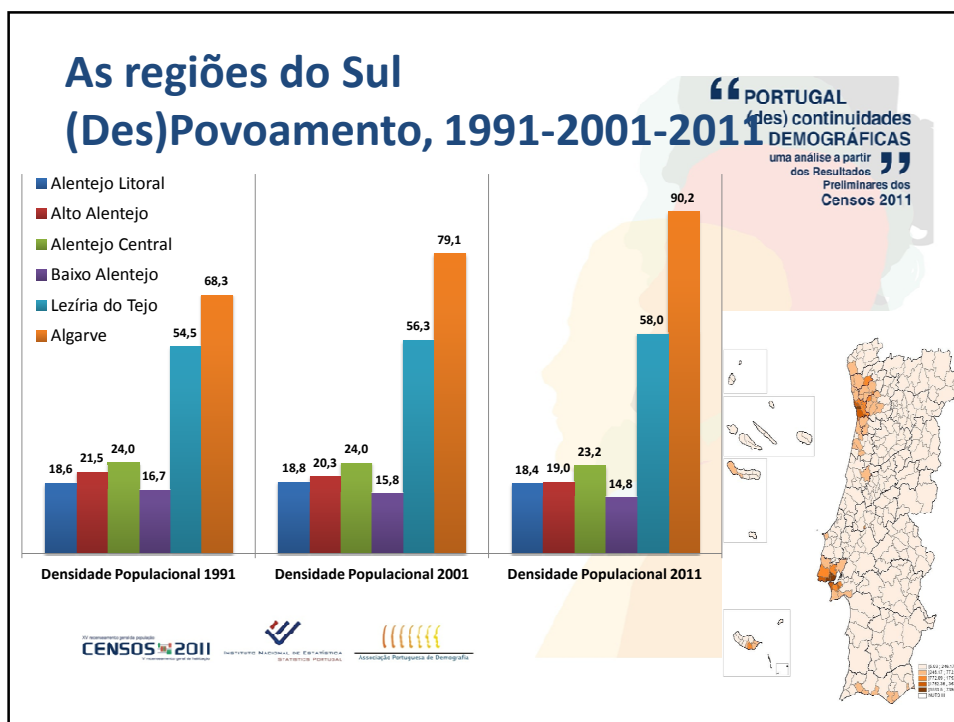
- 1) No ALGARVE, 14 dos 16 concelhos apresentam um crescimento positivo
 - i. Albufeira (9 114), Aljezur (596), C. Marim (126), Faro (5 916), Lagoa (2 379), Lagos (5 357), Loulé (11 080), Olhão (4 575), Portimão (11 000), S. B. de Alportel (661), Silves (3 257), Tavira (1 574) e V. R. Sto António (1 517)

“ PORTUGAL
(des) continuidades
DEMOGRÁFICAS
uma análise a partir
dos Resultados
Preliminares dos
Censos 2011 ”

CENSOS 2011



Associação Portuguesa de Demografia



“Densidade Populacional 2011”

Concelhos	Hab/km ²
Olhão	317,9
V. R. Sto António	316,9
Faro	305,6
Portimão	289,0
Albufeira	261,0
Lagoa	144,4
Cartaxo	111,0
Lagos	105,,4
Santarém	91,9
Almeirim	90,4

VI Censo Nacional de 2011
CENSOS 2011



Instituto Nacional de Estatística
Estatísticas Populacionais



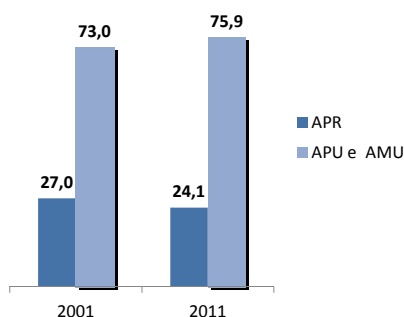
Associação Portuguesa de Demografia

“PORTUGAL
(des) continuidades
DEMOGRÁFICAS
uma análise a partir
dos Resultados
Preliminares dos
Censos 2011”

Concelhos	Hab/km ²
Alcoutim	5,0
Mértola	5,6
Avis	7,6
Monforte	8,0
Ourique	8,1
Alcácer do Sal	8,7
Crato	9,5
Alvito	9,5
Mourão	9,6
Almodôvar	9,6
Alter do Chão	9,9

Evolução Rural/Urbano entre 2001 e 2011

SUL



VI Censo Nacional de 2011
CENSOS 2011

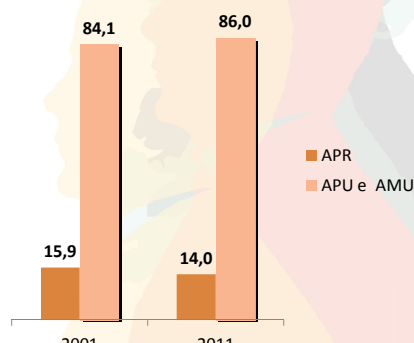


Instituto Nacional de Estatística
Estatísticas Populacionais



Associação Portuguesa de Demografia

ALGARVE

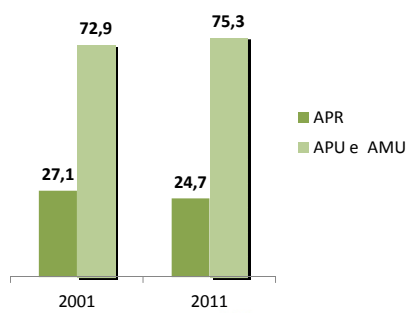


“PORTUGAL
(des) continuidades
DEMOGRÁFICAS
uma análise a partir
dos Resultados
Preliminares dos
Censos 2011”

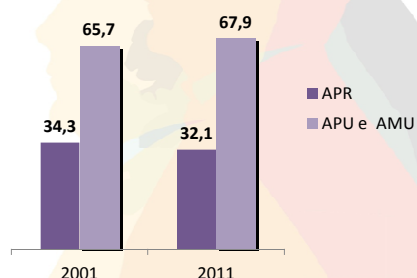
APR
APU e AMU

Evolução Rural/Urbano entre 2001 e 2011

LEZÍRIA DO TEJO

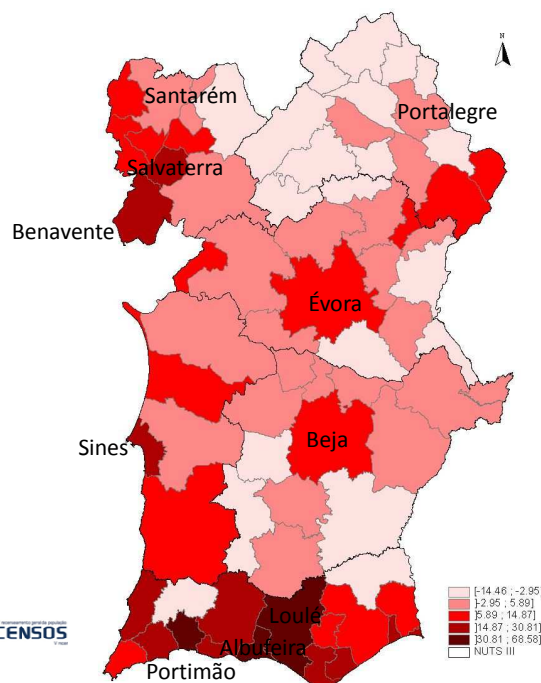


ALENTEJO*



“PORTUGAL
(des) continuidades
DEMOGRÁFICAS
uma análise a partir
dos Resultados
Preliminares dos
Censos 2011

CENSOS 2011
Instituto Nacional de Estatística
Associação Portuguesa de Demografia



“PORTUGAL
(des) continuidades
DEMOGRÁFICAS
uma análise a partir
dos Resultados
Preliminares dos
Censos 2011

