

# Centro Norte Litoral



**“PORTUGAL  
(des) continuidades  
DEMOGRÁFICAS  
uma análise a partir  
dos Resultados  
Preliminares dos  
Censos 2011**

**25 OUT 2011**  
Lisboa,  
Instituto Nacional Estatística

Até ao momento, grande público  
**CENSOS 2011**  
o momento para a análise

INSTITUTO NACIONAL DE ESTATÍSTICA  
INSTATISTICA PORTUGAL

Associação Portuguesa de Demografia

**“PORTUGAL  
(des) continuidades  
DEMOGRÁFICAS  
uma análise a partir  
dos Resultados  
Preliminares dos  
Censos 2011**

**“ 2011 que (des) continuidades  
no norte centro litoral ? ”**

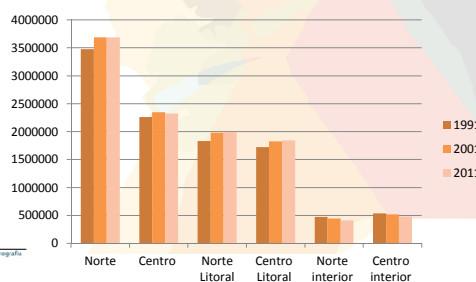
Até ao momento, grande público  
**CENSOS 2011**  
o momento para a análise

INSTITUTO NACIONAL DE ESTATÍSTICA  
INSTATISTICA PORTUGAL

Associação Portuguesa de Demografia

## Evolução da População Residente

	1991	2001	2011
<b>Norte</b>	3472715	3687293	3689713
<b>Norte Litoral</b>	1830979	1981427	1992779
<b>Norte interior</b>	473936	445186	410795
<b>Centro</b>	2258768	2348397	2327026
<b>Centro Litoral</b>	1721887	1828137	1844403
<b>Centro interior</b>	536881	520260	482623



VI Censo Nacional da População  
**CENSOS 2011**  
Estatísticas da população

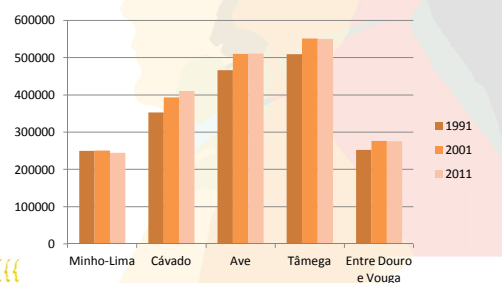
Instituto Nacional de Estatística  
Estatísticas Populacionais

Associação Portuguesa de Demografia

3

## Evolução da População Residente

	1991	2001	2011
<b>Minho - Lima</b>	250059	250275	244947
<b>Cávado</b>	353267	393063	410608
<b>Ave</b>	466074	509968	511303
<b>Tâmega</b>	509209	551309	550804
<b>Entre Douro e Vouga</b>	252370	276812	275117



VI Censo Nacional da População  
**CENSOS 2011**  
Estatísticas da população

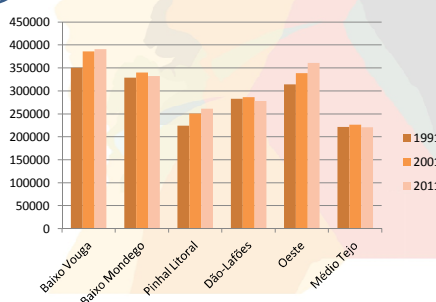
Instituto Nacional de Estatística  
Estatísticas Populacionais

Associação Portuguesa de Demografia

4

### Evolução da População Residente

	1991	2001	2011
Baixo Vouga	350424	385724	390707
Baixo Mondego	328858	340309	332153
Pinhal Litoral	224334	250990	261378
Dão - Lafões	282462	286313	278015
Oeste	314390	338711	361134
Médio Tejo	221419	226090	221016



VI Seminário sobre a população  
**CENSOS 2011**  
o instrumento para a mudança



Instituto Nacional de Estatística  
Estatísticas Populacionais

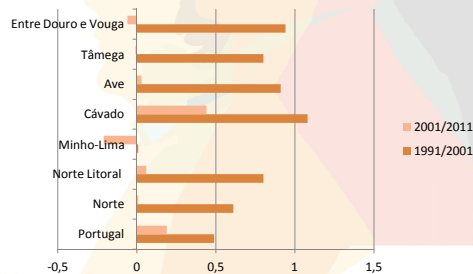


Associação Portuguesa de Demografia

5

### Taxa de Crescimento Anual Médio

	1991/2001	2001/2011
Portugal	0,49	0,19
Norte	0,61	0,01
Norte Litoral	0,8	0,06
Minho-Lima	0,01	-0,21
Cávado	1,08	0,44
Ave	0,91	0,03
Tâmega	0,8	-0,01
Entre Douro e Vouga	0,94	-0,06



VI Seminário sobre a população  
**CENSOS 2011**  
o instrumento para a mudança



Instituto Nacional de Estatística  
Estatísticas Populacionais

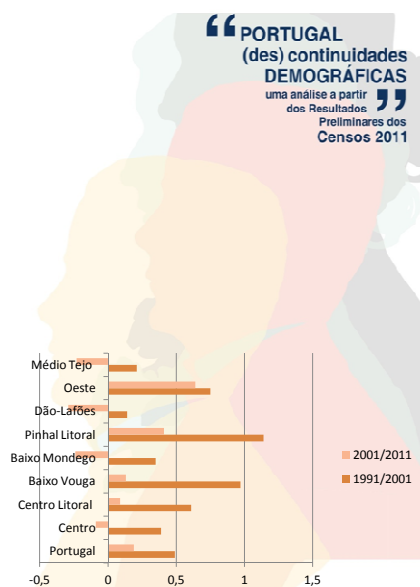


Associação Portuguesa de Demografia

6

## Taxa de Crescimento Anual Médio

	1991/2001	2001/2011
Portugal	0,49	0,19
Centro	0,39	-0,09
Centro Litoral	0,61	0,09
Baixo Vouga	0,97	0,13
Baixo Mondego	0,35	-0,24
Pinhal Litoral	1,14	0,41
Dão-Lafões	0,14	-0,29
Oeste	0,75	0,64
Médio Tejo	0,21	-0,23



VI desenvolvimento pessoal e comunitário  
**CENSOS 2011**  
o conhecimento para a melhoria da qualidade de vida

INSTITUTO NACIONAL DE ESTADÍSTICA  
ESTADÍSTICAS PORTUGUESES

Associação Portuguesa de Demografia

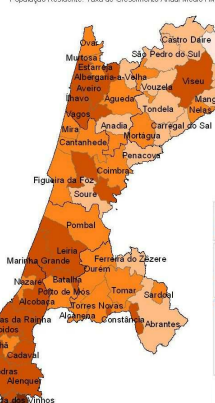
7

## Taxa de Crescimento Anual Médio

População Residente: Taxa de Crescimento Anual Médio HM



População Residente: Taxa de Crescimento Anual Médio HM



**PORTUGAL**  
(des) continuidades  
**DEMOGRÁFICAS**  
uma análise a partir  
dos Resultados  
Preliminares dos  
Censos 2011

VI desenvolvimento pessoal e comunitário  
**CENSOS 2011**  
o conhecimento para a melhoria da qualidade de vida

INSTITUTO NACIONAL DE ESTADÍSTICA  
ESTADÍSTICAS PORTUGUESES

Associação Portuguesa de Demografia

7

	Saldo Natural	Saldo Migratório	Crescimento Efectivo	Taxa de Crescimento Efectivo	Taxa de Crescimento Natural	Taxa de Crescimento Migratório
<b>Portugal</b>	17527	182209	199736	1,93	0,17	1,76
<b>Norte</b>	48062	-45642	2420	0,07	1,30	-1,24
<b>Minho-Lima</b>	-8369	3041	-5328	-2,13	-3,34	1,22
<b>Cávado</b>	15350	2195	17545	4,46	3,91	0,56
<b>Ave</b>	13339	-12004	1335	0,26	2,62	-2,35
<b>Tâmega</b>	18786	-19291	-505	-0,09	3,41	-3,50
<b>Entre Douro e Vouga</b>	5572	-7267	-1695	-0,61	2,01	-2,63
<b>Centro</b>	-62625	41254	-21371	-0,91	-2,67	1,76
<b>Baixo Vouga</b>	1184	3799	4983	1,29	0,31	0,98
<b>Baixo Mondego</b>	-8055	-101	-8156	-2,40	-2,37	-0,03
<b>Pinhal Litoral</b>	1981	8407	10388	4,14	0,79	3,35
<b>Dão-Lafões</b>	-8030	-268	-8298	-2,90	-2,80	-0,09
<b>Oeste</b>	-3739	26162	22423	6,62	-1,10	7,72
<b>Médio Tejo</b>	-7981	2907	-5074	-2,24	-3,53	1,29

IV Recenseamento Geral da População  
**CENSOS 2011**  
Instituto Nacional de Estatística

Instituto Nacional de Estatística  
Estatísticas Regionais

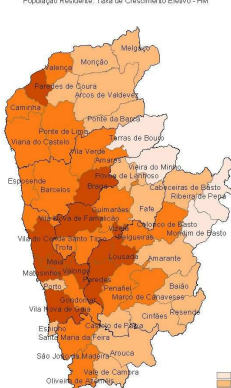
Associação Portuguesa de Demografia

9

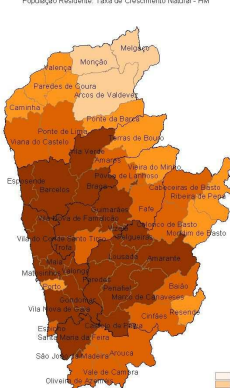
## Taxa de Crescimento Efectivo, Natural e Migratório

**PORTUGAL**  
(des) continuidades  
DEMOGRÁFICAS

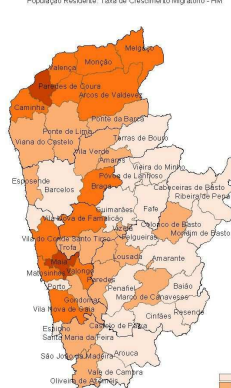
População Residente: Taxa de Crescimento Efectivo - HM



População Residente: Taxa de Crescimento Natural - HM



População Residente: Taxa de Crescimento Migratório - HM

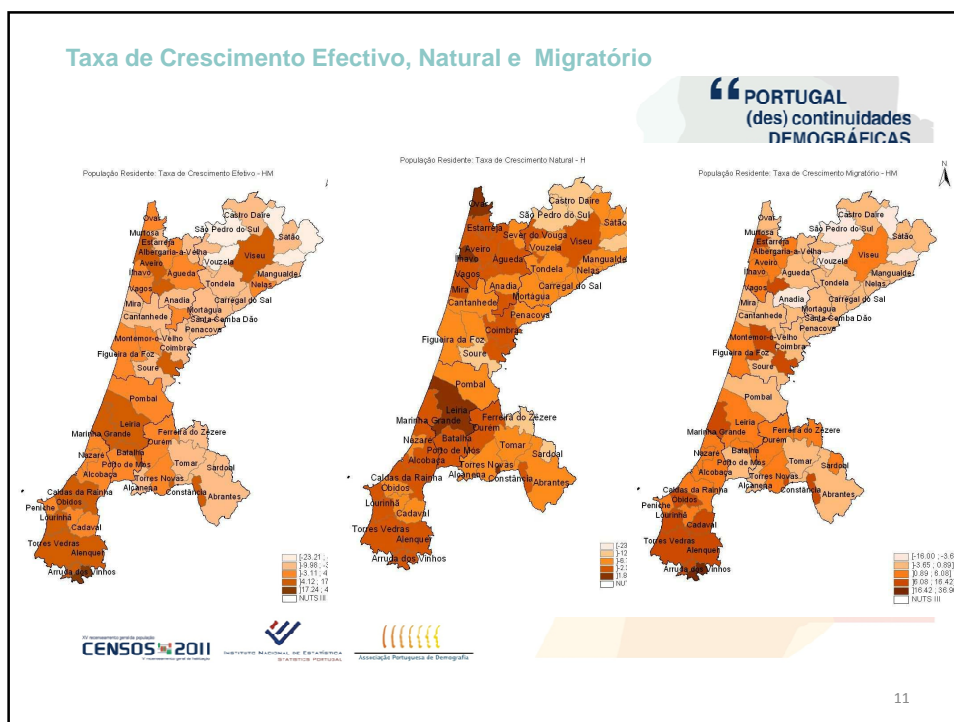


IV Recenseamento Geral da População  
**CENSOS 2011**  
Instituto Nacional de Estatística

Instituto Nacional de Estatística  
Estatísticas Regionais

Associação Portuguesa de Demografia

10



### Taxas de Crescimento Natural

Concelhos	Taxa de Crescimento Natural
Paredes	6,29
Paços de Ferreira	6,27
Lousada	6,00
Braga	5,47
Vizela	4,89
Felgueiras	4,72
Penafiel	4,48
Entroncamento	4,40
Marco de Canaveses	4,25
Vila Nova de Famalicão	3,89

Concelhos	Taxa de Crescimento Natural
Ferreira do Zêzere	-10,27
Aguiar da Beira	-10,13
Sardoal	-9,41
Arcos de Valdevez	-8,92
Monção	-8,73
Penalva do Castelo	-7,45
Soure	-7,00
Paredes de Coura	-6,61
Cadaval	-6,06

VI Censo Nacional de 2011  
CENSOS 2011



Instituto Nacional de Estatística  
Instituto Português



Associação Portuguesa de Demografia

“PORTUGAL  
(des) continuidades  
DEMOGRÁFICAS  
uma análise a partir  
dos Resultados  
Preliminares dos  
Censos 2011”

13

### Taxas de Crescimento Migratório

Concelhos	Taxa de Crescimento Migratório
Arruda dos Vinhos	28,70
Sobral de Monte Agraço	15,07
Murtosa	13,65
Condeixa-a-Nova	11,70
Óbidos	11,68
Lourinhã	11,63
Vila Nova de Cerveira	10,27
Torres Vedras	10,20
Oliveira do Bairro	8,54
Cadaval	8,18

Concelhos	Taxa de Crescimento Migratório
Vila Nova de Paiva	-10,85
Mondim de Basto	-8,78
Vieira do Minho	-8,54
Terras de Bouro	-7,75
Arouca	-7,60
Amarante	-7,51
Cinfães	-6,80
Vouzela	-6,62
Baião	-6,51
Vale de Cambra	-6,38

VI Censo Nacional de 2011  
CENSOS 2011



Instituto Nacional de Estatística  
Instituto Português



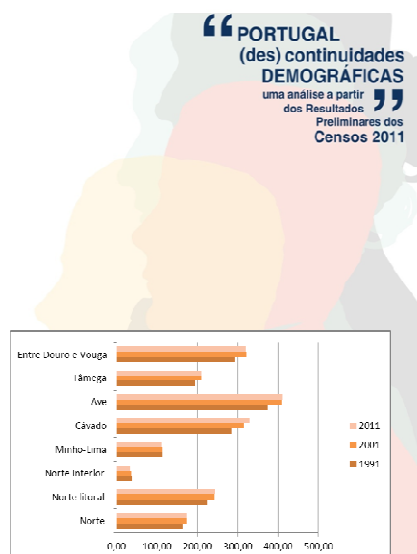
Associação Portuguesa de Demografia

“PORTUGAL  
(des) continuidades  
DEMOGRÁFICAS  
uma análise a partir  
dos Resultados  
Preliminares dos  
Censos 2011”

14

## Evolução da Densidade Média

	1991	2001	2011
<b>Norte</b>	163,15	173,23	173,34
<b>Norte litoral</b>	223,52	241,89	243,27
<b>Minho-Lima</b>	112,70	112,80	110,40
<b>Cávado</b>	283,57	315,51	329,60
<b>Ave</b>	374,09	409,32	410,39
<b>Tâmega</b>	194,38	210,45	210,26
<b>Entre Douro e Vouga</b>	292,99	321,37	319,40



VI Seminário sobre o Censo 2011  
**CENSOS 2011**  
Instituto Nacional de Estatística

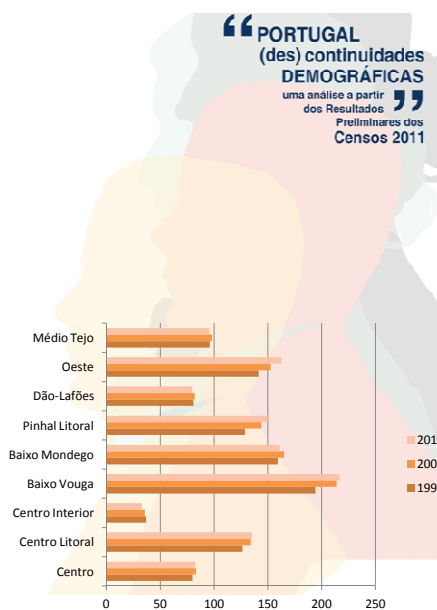


Associação Portuguesa de Demografia

15

## Evolução da Densidade Média

	1991	2001	2011
<b>Centro</b>	80,1	83,28	82,52
<b>Centro Litoral</b>	126,38	134,17	135,37
<b>Baixo Vouga</b>	194,29	213,87	216,63
<b>Baixo Mondego</b>	159,42	164,97	161,02
<b>Pinhal Litoral</b>	128,66	143,95	149,9
<b>Dão-Lafões</b>	80,96	82,06	79,69
<b>Oeste</b>	141,61	152,56	162,66
<b>Médio Tejo</b>	96,02	98,05	95,85

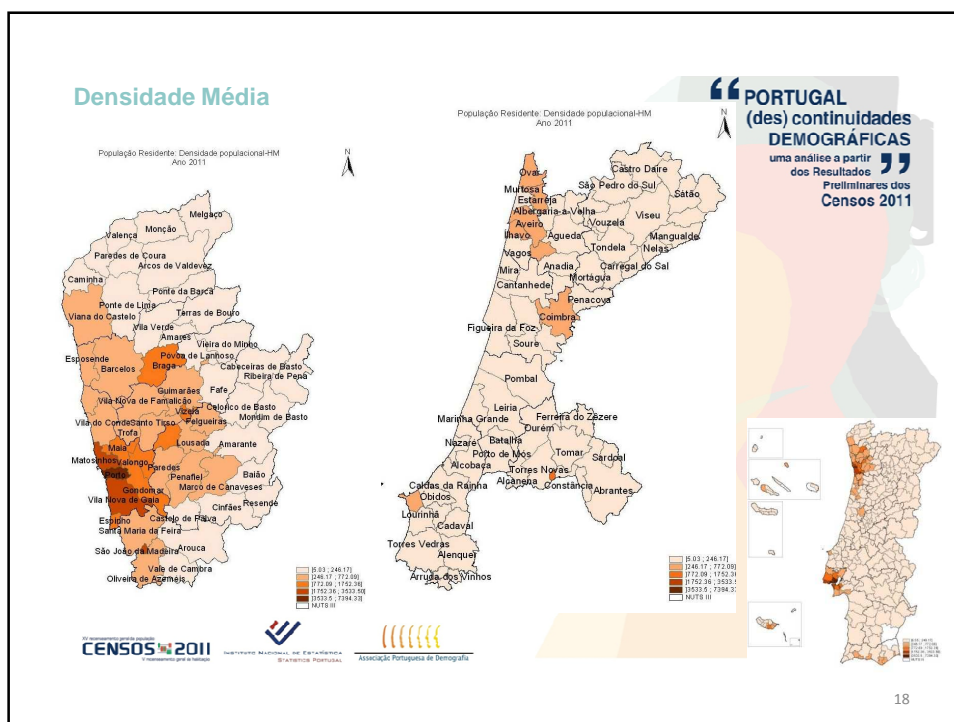
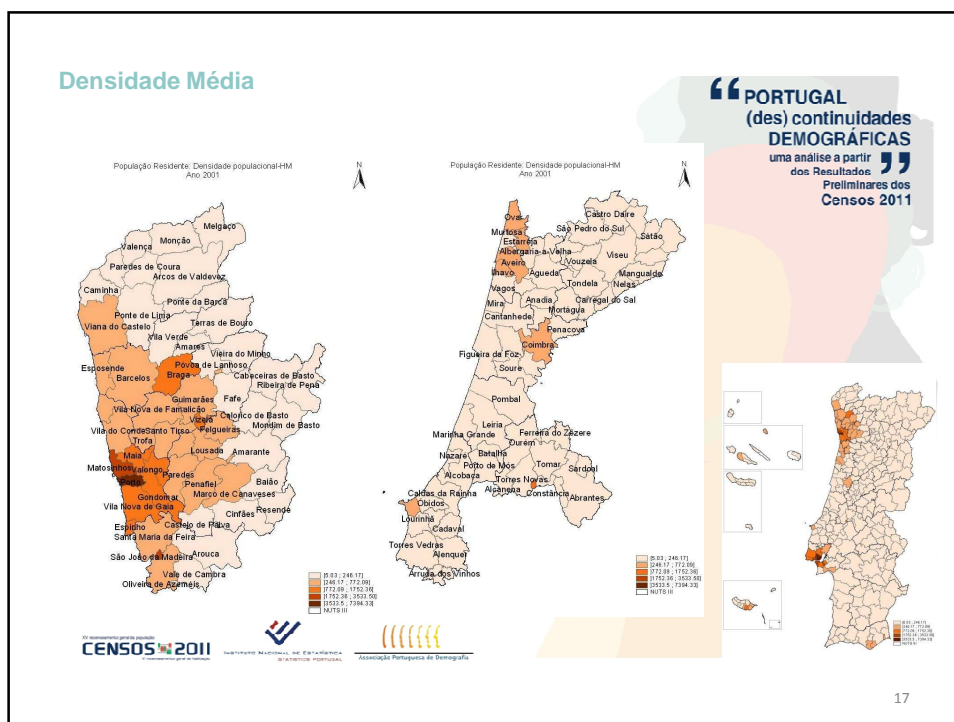


VI Seminário sobre o Censo 2011  
**CENSOS 2011**  
Instituto Nacional de Estatística



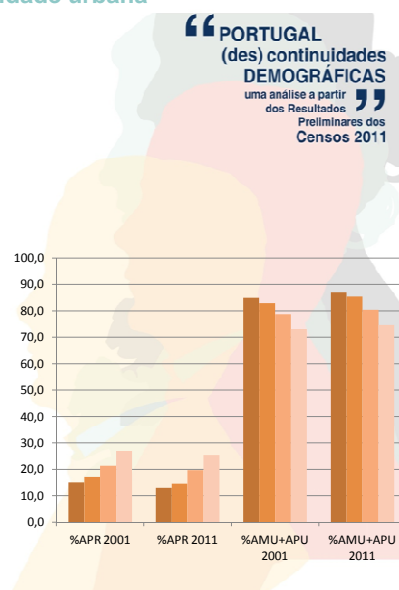
Associação Portuguesa de Demografia

16



## Comportamentos das zonas rurais e atractividade urbana

Norte Litoral	%APR 2001	%APR 2011	%AMU+AP U 2001	%AMU+AP U 2011
Pop Res HM	15,0	13,0	85,0	87,0
Famílias	17,1	14,5	82,9	85,5
Alojamentos	21,3	19,7	78,7	80,3
Edifícios	26,9	25,4	73,1	74,6



VI Censo Nacional de 2011  
**CENSOS 2011**  
Instituto Nacional de Estatística

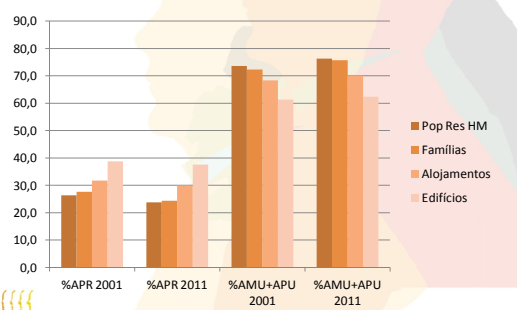


Associação Portuguesa de Demografia

19

## Comportamentos das zonas rurais e atractividade urbana

Centro Litoral	%APR 2001	%APR 2011	%AMU+APU 2001	%AMU+APU 2011
Pop Res HM	26,4	23,7	73,6	76,3
Famílias	27,7	24,4	72,3	75,6
Alojamentos	31,7	29,9	68,3	70,1
Edifícios	38,7	37,6	61,3	62,4



VI Censo Nacional de 2011  
**CENSOS 2011**  
Instituto Nacional de Estatística



Associação Portuguesa de Demografia

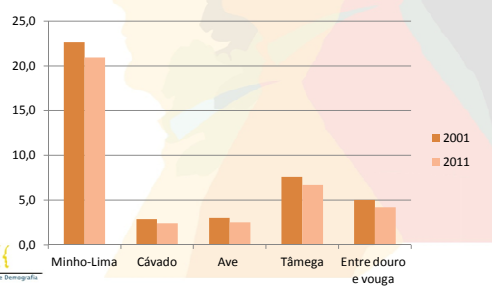
20

### Evolução da população residente em Áreas Predominantemente Rurais

População Residente em APR %	2001	2011
Minho-Lima	22,7	20,9
Cávado	2,9	2,4
Ave	3,0	2,5
Tâmega	7,6	6,7
Entre Douro e Vouga	5	4,2

“PORTUGAL (des) continuidades DEMOGRÁFICAS uma análise a partir dos Resultados Preliminares dos Censos 2011”

Considerando o norte sem o Porto



CENSOS 2011



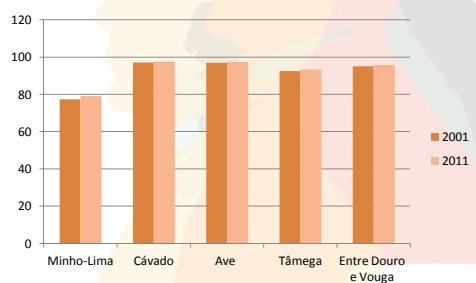
Associação Portuguesa de Demografia

21

### Evolução da população residente em Áreas Predominantemente Urbanas

Pop Residente AMU+APU	2001	2011
Minho-Lima	77,3	79,1
Cávado	97,1	97,6
Ave	97	97,5
Tâmega	92,4	93,3
Entre Douro e Vouga	95	95,8

“PORTUGAL (des) continuidades DEMOGRÁFICAS uma análise a partir dos Resultados Preliminares dos Censos 2011”



CENSOS 2011

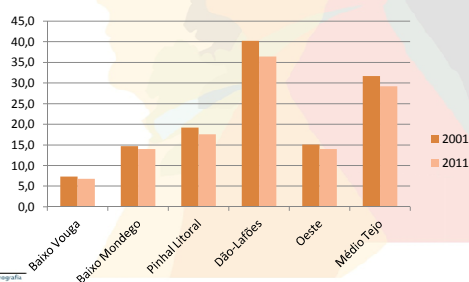


Associação Portuguesa de Demografia

22

### Evolução da população residente em Áreas Predominantemente Rurais

População Residente em APR %	2001	2011
Baixo Vouga	7,3	6,8
Baixo Mondego	14,7	14
Pinhal Litoral	19,2	17,6
Dão-Lafões	40,2	36,4
Oeste	15,1	14
Médio Tejo	31,7	29,2



CENSOS 2011



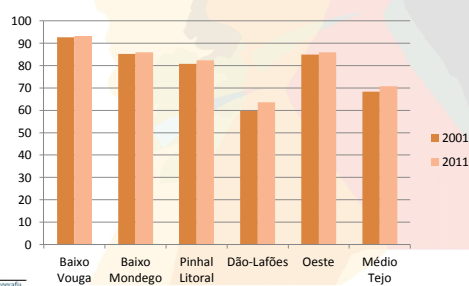
Associação Portuguesa de Demografia

“PORTUGAL  
(des) continuidades  
DEMOGRÁFICAS  
uma análise a partir  
dos Resultados  
Preliminares dos  
Censos 2011

23

### Evolução da população residente em Áreas Predominantemente Urbanas

Pop Residente AMU+APU	2001	2011
Baixo Vouga	92,7	93,2
Baixo Mondego	85,3	86,0
Pinhal Litoral	80,8	82,4
Dão-Lafões	59,8	63,6
Oeste	84,9	86
Médio Tejo	68,3	70,8



CENSOS 2011



Associação Portuguesa de Demografia

“PORTUGAL  
(des) continuidades  
DEMOGRÁFICAS  
uma análise a partir  
dos Resultados  
Preliminares dos  
Censos 2011

24

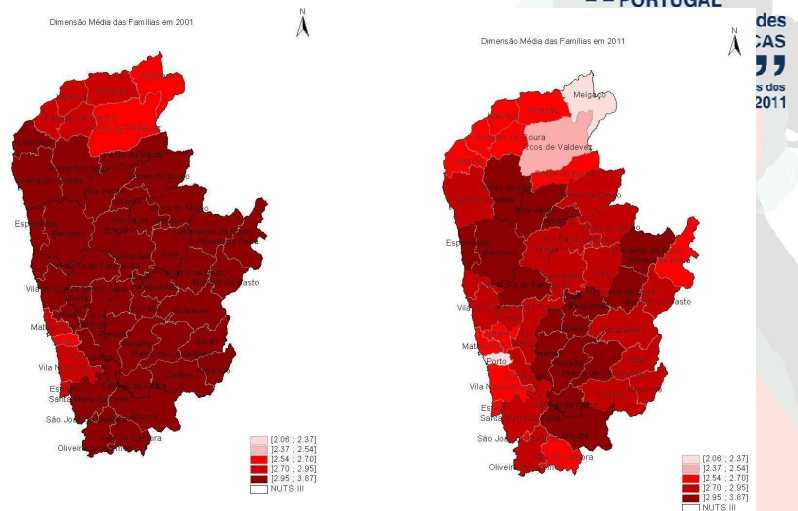
## Variação População Residente, Famílias e Alojamentos

	Pop 2001	Pop 2011	Famílias2001	Famílias2011	Alojamentos 2001	Alojamentos 2011
Minho-Lima	0,01	-0,21	0,98	0,82	1,61	1,23
Cávado	1,08	0,44	2,38	1,68	3,00	1,76
Ave	0,91	0,03	2,22	1,05	2,32	1,47
Tâmega	0,80	-0,01	2,07	0,89	2,34	1,45
Entre Douro e Vouga	0,94	-0,06	2,30	0,88	2,57	1,37

	Pop 2001	Pop 2011	Famílias2001	Famílias2011	Alojamentos 2001	Alojamentos 2011
Baixo Vouga	0,97	0,13	1,92	1,25	2,15	1,69
Baixo Mondego	0,35	-0,24	1,08	0,84	1,46	1,46
Pinhal Litoral	1,14	0,41	2,36	1,02	2,13	1,68
Dão-Lafões	0,14	-0,29	1,20	0,60	1,65	1,46
Oeste	0,75	0,64	1,50	1,41	1,98	2,12
Médio Tejo	0,21	-0,23	0,97	0,45	1,33	1,18

25

## Dimensão Média das Famílias

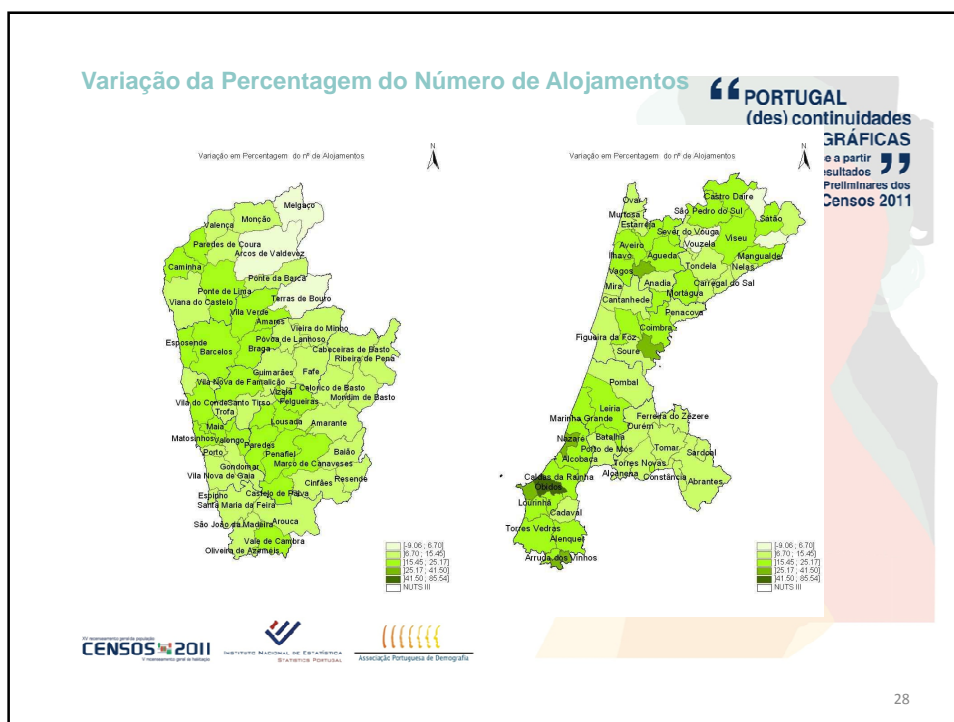
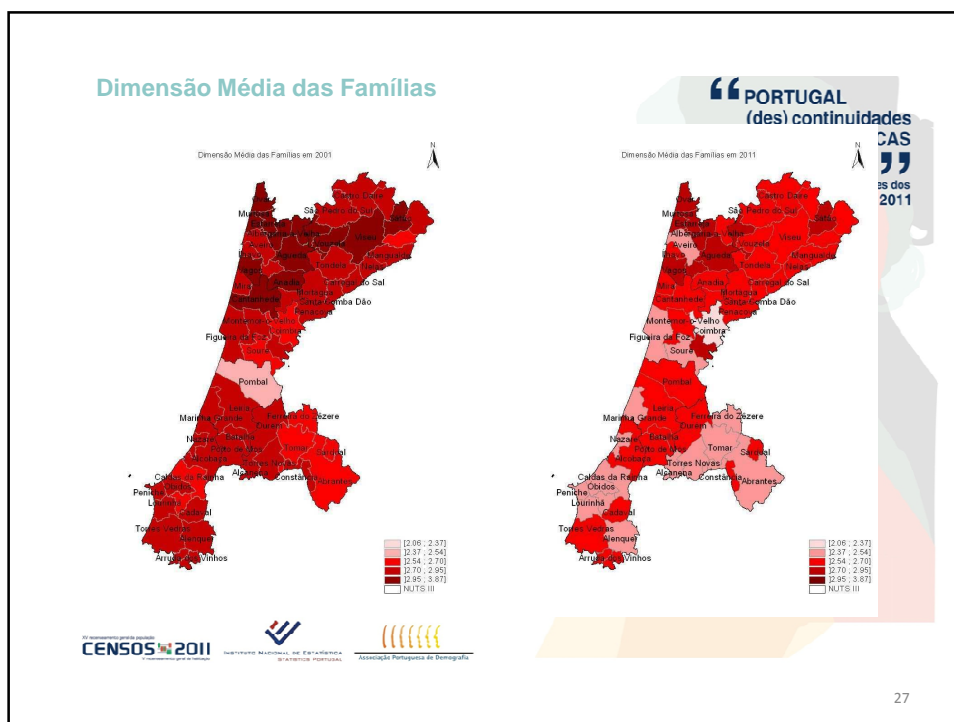


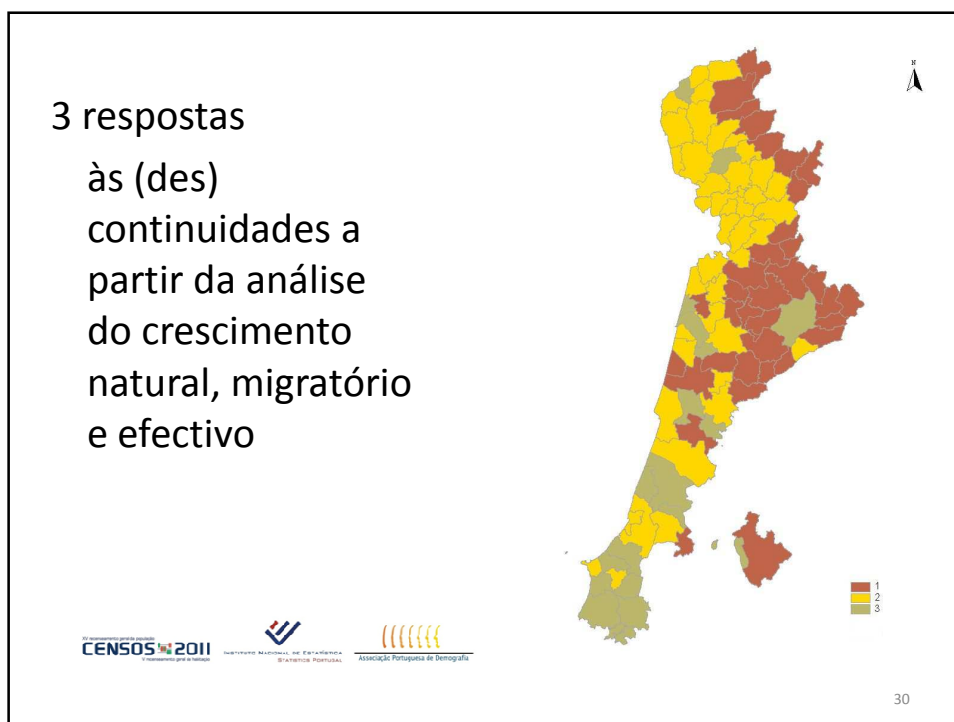
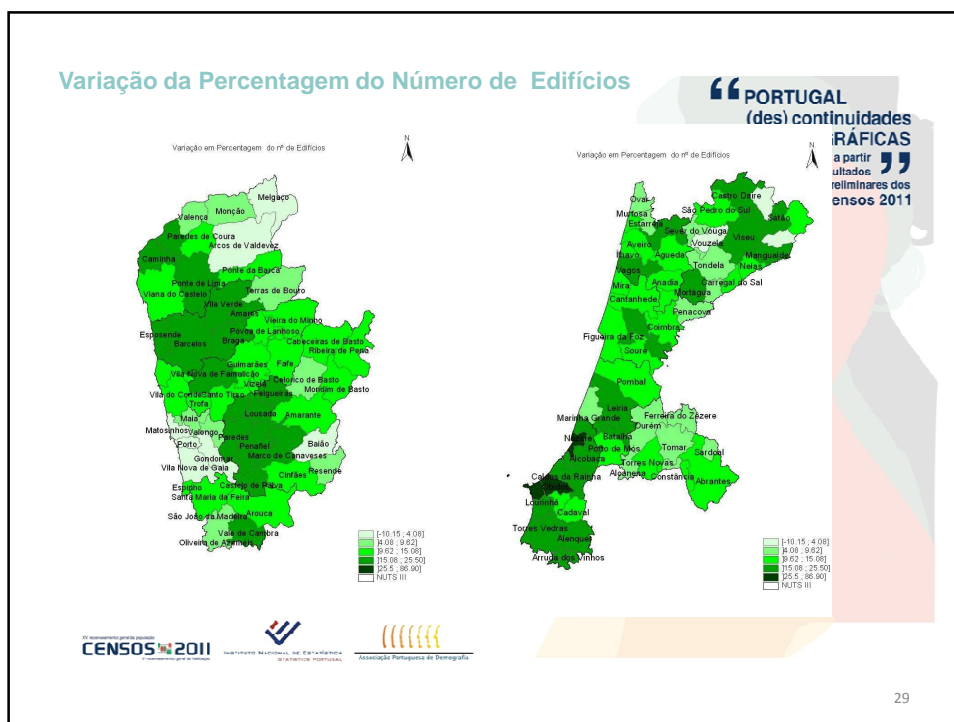
Até ao momento grande público  
CENSOS 2011  
O momento que se faz

INSTITUTO NACIONAL DE ESTADÍSTICA  
ESTADÍSTICA PORTUGUESA

Associação Portuguesa de Demografia

26





### A) Concelhos com perdas populacionais (1)

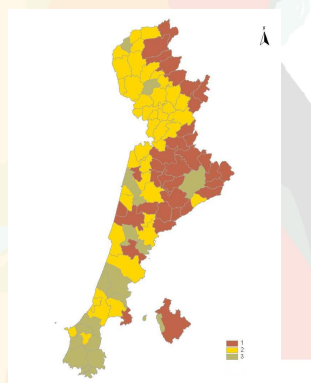
### B) Concelhos com crescimento positivo sobretudo determinado pelo crescimento migratório (3)

CENSOS 2011



Associação Portuguesa de Demografia

“PORTUGAL  
(des) continuidades  
DEMOGRÁFICAS  
uma análise a partir  
dos Resultados  
Preliminares dos  
Censos 2011”

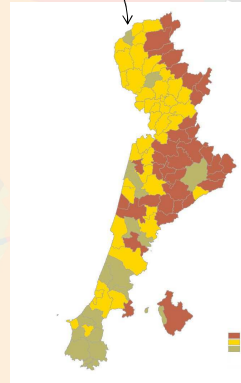


31

### C) concelhos numa zona de transição (2) que na “descontinuidade” têm alguns dos traços da continuidade

- Concelhos que crescem pela dinâmica natural  
(que estavam na base da dicotomia norte/sul associada à forte dinâmica natural);
- Concelhos que com dinâmica natural significativa não é suficiente para contrabalançar as perdas migratórias;
- Concelhos com perdas de população, mas não tão intensas como o conjunto que mais perde .

“PORTUGAL  
(des) continuidades  
DEMOGRÁFICAS  
uma análise a partir  
dos Resultados  
Preliminares dos  
Censos 2011”

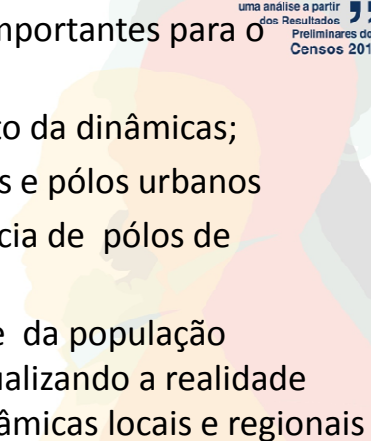


CENSOS 2011



Associação Portuguesa de Demografia

32

- 
- “PORTUGAL  
(des) continuidades  
DEMOGRÁFICAS  
uma análise a partir  
dos Resultados  
Preliminares dos  
Censos 2011”
- Em 2011 as migrações são importantes para o crescimento da população ;
  - Diversidade e fraccionamento da dinâmicas;
  - Importância das redes viárias e pólos urbanos
  - As contiguidades e emergência de pólos de dinamismo
  - Necessidade de uma análise da população conjugando escalas contextualizando a realidade nacional contemplem as dinâmicas locais e regionais

10.º Censo Nacional de 2011  
CENSOS 2011



INSTITUTO NACIONAL DE ESTATÍSTICA  
INSTITUTO NACIONAL DE ESTATÍSTICA



Associação Portuguesa de Demografia