



V congresso português de demografia

a crise demográfica um país em extinção?

6-7 OUTUBRO 2016 • FUNDAÇÃO CALOUSTE GULBENKIAN • LISBOA

Família e agregados domésticos no interior
alentejano. O concelho de Marvão em finais do
Antigo Regime (1753-1840)

Indira Leão

Contexto Histórico-Geográfico



155 km²

Imagem 1 – Mapa de Portugal com a localização de Marvão

Santa Maria

Tabela 1

População ativa masculina por setores de atividade e por fogo				
Ocupação/Ano	1781	1808	1846	
Agricultura e Pesca	44,9	37,0	12,7	
Ofícios e Mesteres	13,6	20,7	14,7	
Comércio e "serviços"	4,5	10,9	9,2	
Cargos militares	1,9	4,2	0	
Desconhecida	35,0	27,1	63,2	

São Tiago

Tabela 2

População ativa masculina por setores de atividade e por fogo				
Ocupação/Ano	1760	1800	1840	
Agricultura e Pesca	36,9	26,1	42,0	
Ofícios e Mesteres	17,3	25,7	16,3	
Comércio e "serviços"	14,0	6,9	6,2	
Cargos militares	3,0	2,9	0,4	
Desconhecida	29,2	37,1	35,0	

- O que vamos analisar?
 - A riqueza do corpo documental existente para o estudo dos agregados domésticos em Marvão;
 - Os eixos fundamentais da demografia deste município e seus eventuais impactos nas estruturas domésticas;
 - As configurações domésticas segundo a proposta do grupo de Cambridge, estabelecendo as possíveis comparações com o quadro nacional. Destaque para eventuais especificidades entre as duas paróquias;
 - Frequência de residentes por fogo, incluindo o “pessoal doméstico”

Notas Cont. e Com. desta C.ª
 Real da Igreja de São Tiago da
 das Marés de L.ª e C.ª

	Maio	Jun.	Jul.	Out.	D.	Grupos
1. D. João de Mattos	CC		35	Out.		1
2. D. João de Mattos	CC		32	Out.		1
3. D. João de Mattos	CC		63	Out.		1
4. D. João de Mattos	C	C	20	Out.		1
5. D. João de Mattos	C		20	Out.		1
6. D. João de Mattos	CC		30	Out.		2
7. D. João de Mattos	CC		30	Out.		2
8. D. João de Mattos		C	2	Out.		2
9. D. João de Mattos		C	6	Out.		2
10. D. João de Mattos	CC		60	Out.		3
11. D. João de Mattos	CC		75	Out.	D	3
12. D. João de Mattos	CC		40	Out.		3
13. D. João de Mattos	CC		46	Out.		3
14. D. João de Mattos	CC		40	Out.		3
15. D. João de Mattos	CC		45	Out.		3
16. D. João de Mattos	CC		46	Out.		3
17. D. João de Mattos	CC		48	Out.		4
18. D. João de Mattos	CC	C	44	Out.		4
19. D. João de Mattos	CC		25	Out.		4
20. D. João de Mattos	CC		40	Out.		5
21. D. João de Mattos	CC		43	Out.		5
22. D. João de Mattos	CC		25	Out.		5
23. D. João de Mattos	CC		50	Out.		6
24. D. João de Mattos	CC		49	Out.		6
25. D. João de Mattos	CC		5	Out.		6
26. D. João de Mattos	CC		5	Out.		6
27. D. João de Mattos	CC		5	Out.		6
28. D. João de Mattos	CC		66	Out.		7
29. D. João de Mattos	CC		13	Out.		7
30. D. João de Mattos	CC		24	Out.		7
31. D. João de Mattos	CC		25	Out.		8
32. D. João de Mattos	CC		22	Out.		8
33. D. João de Mattos	CC	In.	3	Out.		8
34. D. João de Mattos	CC		40	Out.		9

Imagens 2 e 3 – Róis de Confessados de São Tiago, 1761 e 1840

Not das D.ºs e C.ºs de L.ª e C.ª
 nos limites d'esta Igreja de São Tiago da
 das Marés de L.ª e C.ª
 em 1840

	1840
1. D. João de Mattos	CC 58 lbs
2. D. João de Mattos	CC 49 lbs
3. D. João de Mattos	CC 29 lbs
4. D. João de Mattos	CC 22 lbs
5. D. João de Mattos	CC 46 lbs
6. D. João de Mattos	CC 13 lbs
7. D. João de Mattos	CC 42 lbs
8. D. João de Mattos	CC 46 lbs
9. D. João de Mattos	CC 21 lbs
10. D. João de Mattos	CC 20 lbs
11. D. João de Mattos	CC 14 lbs
12. D. João de Mattos	CC 25 lbs
13. D. João de Mattos	CC 46 lbs
14. D. João de Mattos	CC 56 lbs
15. D. João de Mattos	CC 54 lbs
16. D. João de Mattos	CC 23 lbs
17. D. João de Mattos	CC 32 lbs
18. D. João de Mattos	CC 32 lbs
19. D. João de Mattos	CC 14 lbs
20. D. João de Mattos	CC 59 lbs
21. D. João de Mattos	C 11
22. D. João de Mattos	CC 60 lbs
23. D. João de Mattos	CC 59 lbs
24. D. João de Mattos	CC 24 lbs
25. D. João de Mattos	CC 38 lbs
26. D. João de Mattos	CC 15 lbs
27. D. João de Mattos	CC 48 lbs
28. D. João de Mattos	CC 22 lbs
29. D. João de Mattos	CC 22 lbs
30. D. João de Mattos	CC 22 lbs
31. D. João de Mattos	CC 64 lbs
32. D. João de Mattos	CC 23 lbs
33. D. João de Mattos	CC 51 lbs

Grupos funcionais em Santa Maria e São Tiago, 1760-1846 (%)

Tabela 3

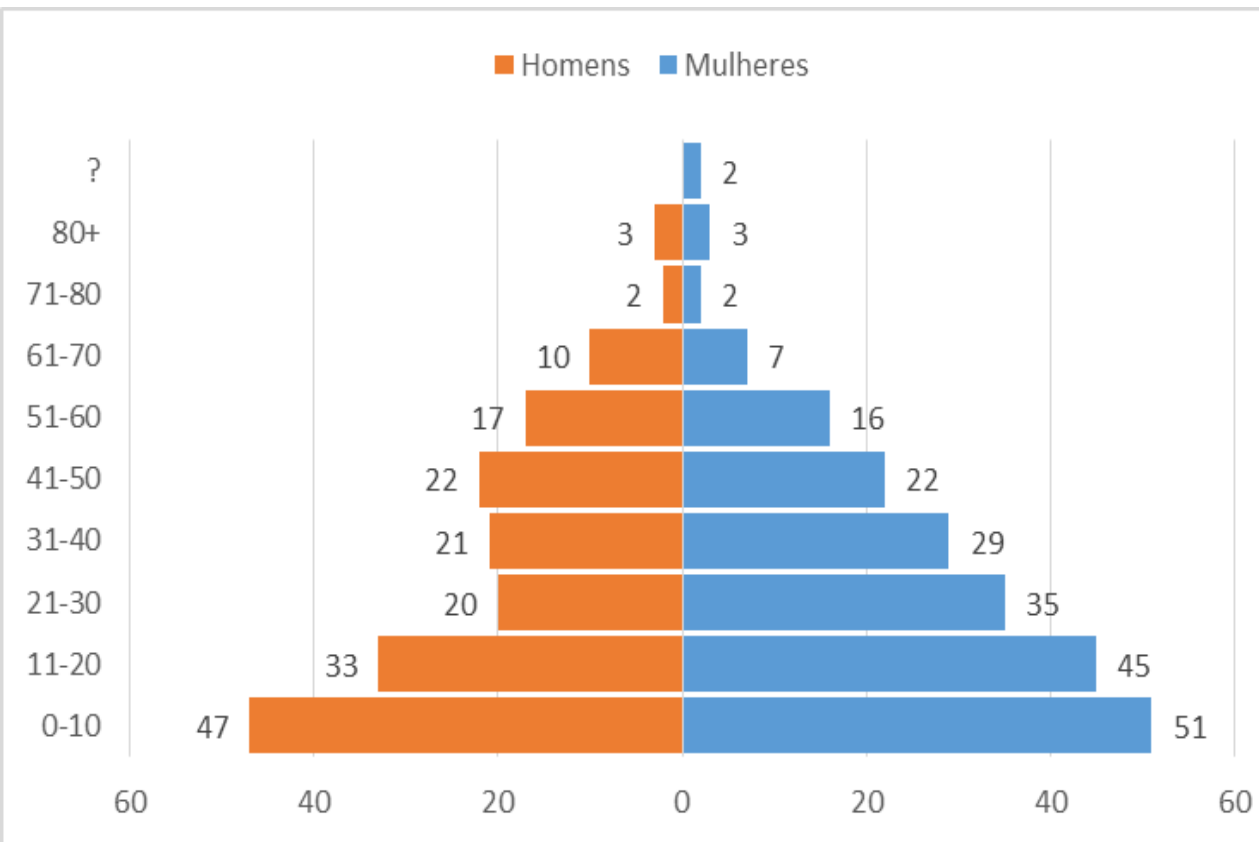
Santa Maria de Marvão			
Classe etária/Ano	1781	1808	1846
0-14	31,5	32,3	31,6
15-64	67,3	62,9	64,6
65 e +	1,2	4,9	3,8

Tabela 4

São Tiago			
Classe etária/Ano	1760	1800	1840
0-14	35,8	33,4	34,8
15-64	61,6	60,0	61,8
65 e +	2,5	6,5	3,4

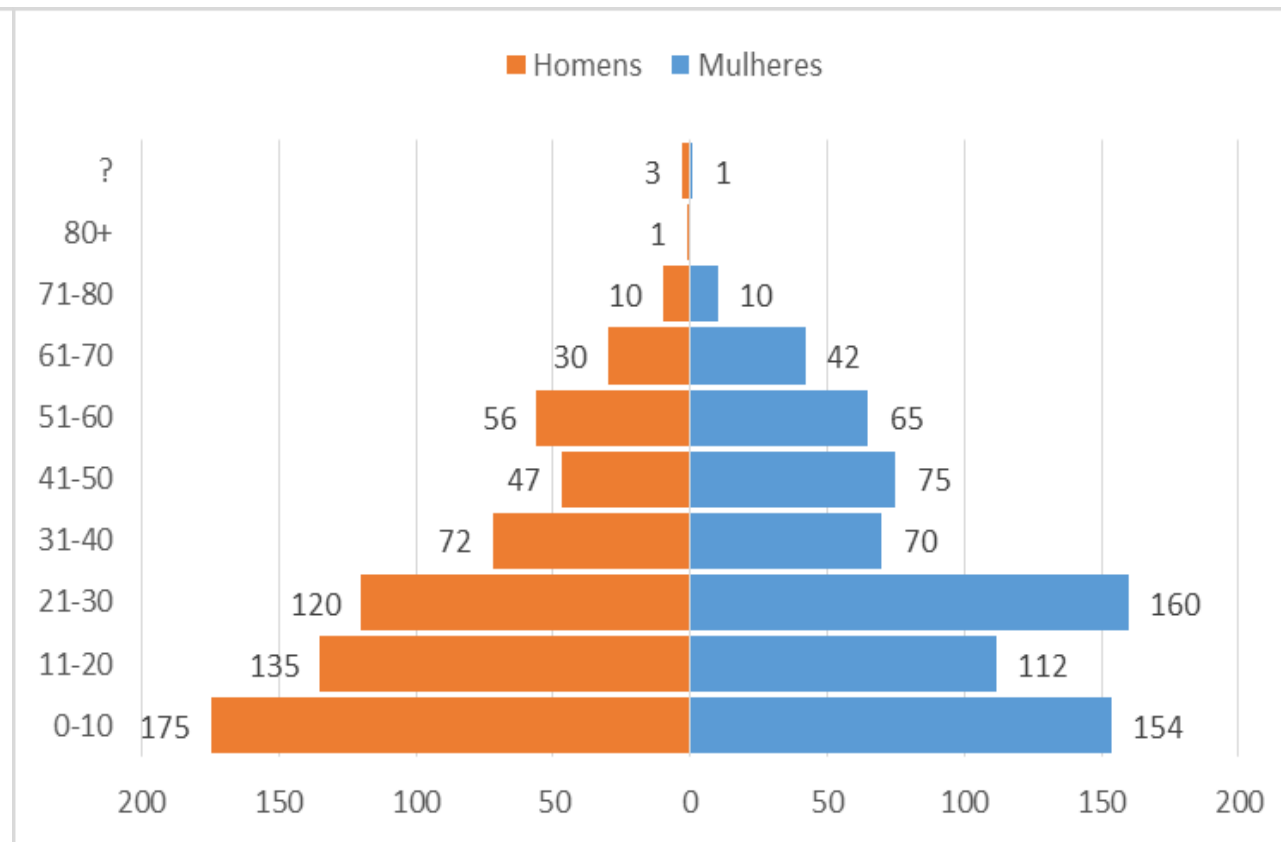
Pirâmides Etárias de Santa Maria de Marvão

1808



Razão de sexos: 82,5

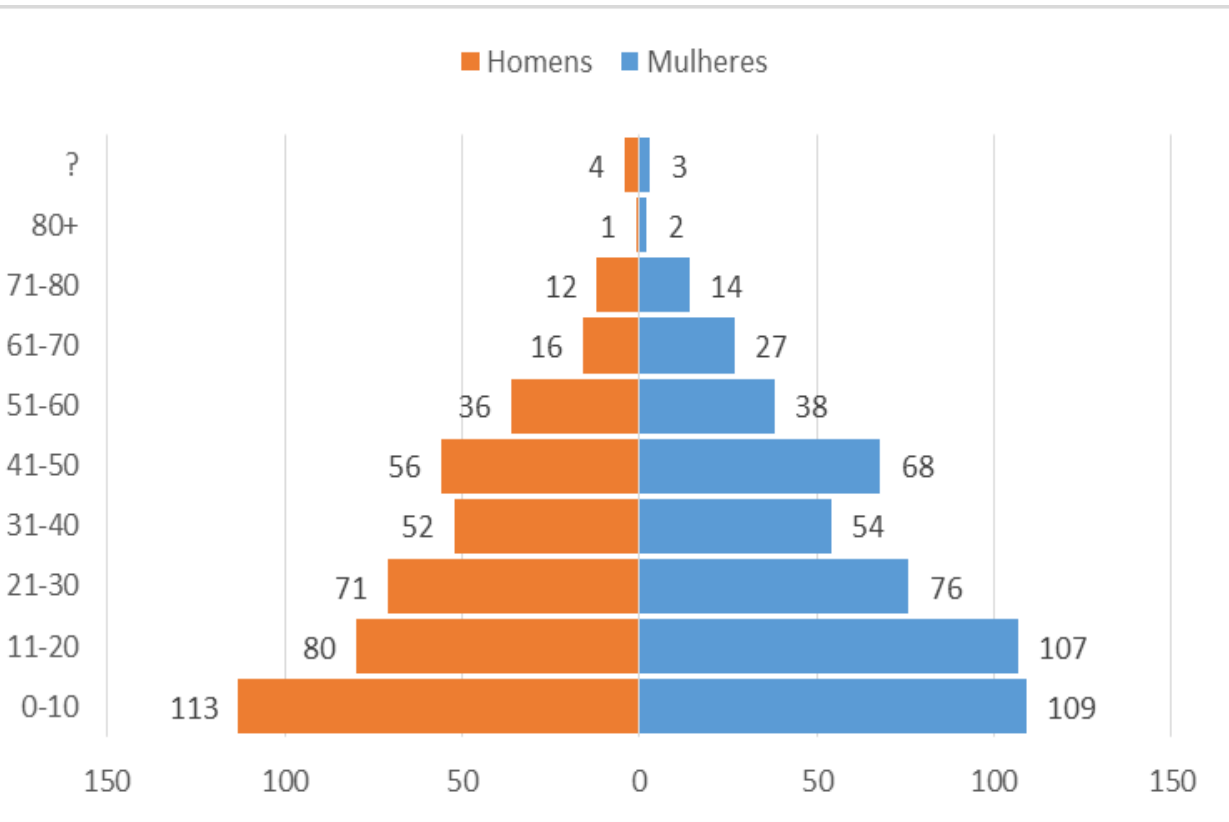
1846



Razão de sexos: 94,2

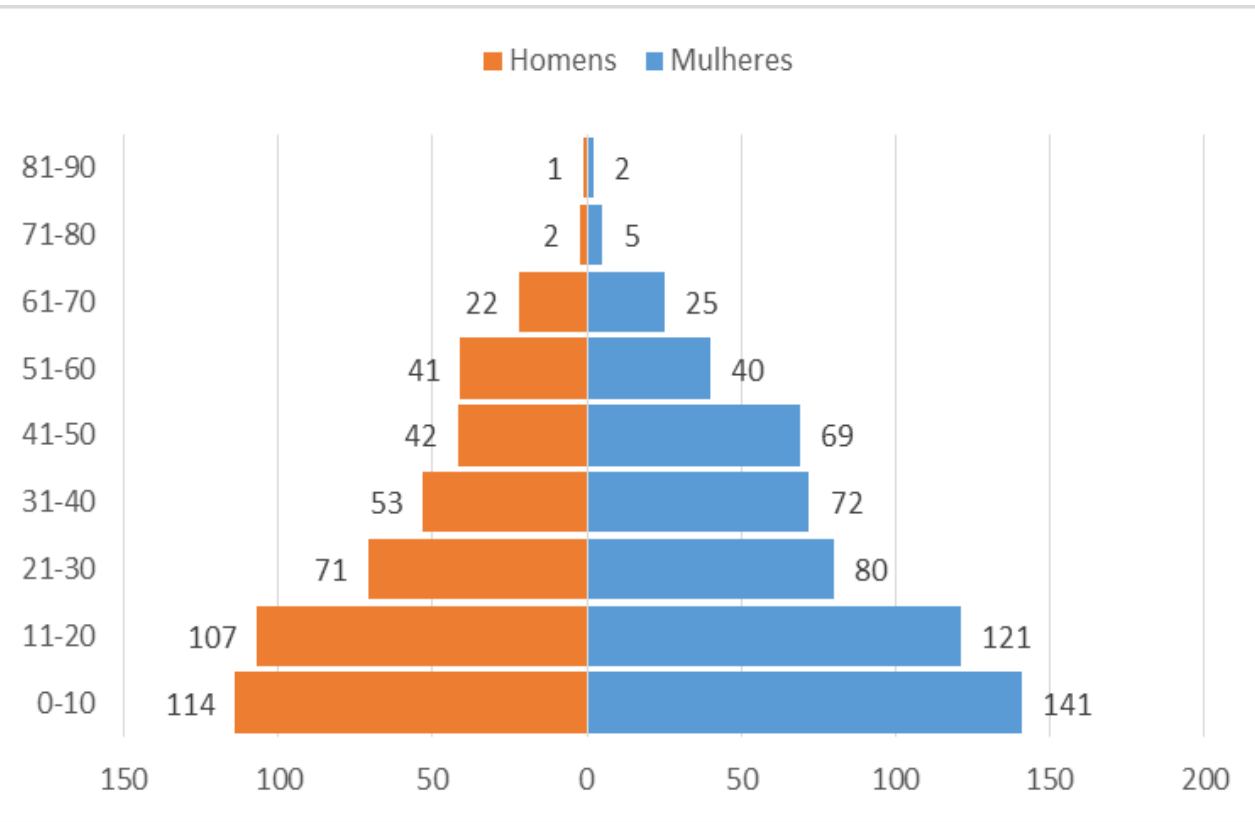
Pirâmides Etárias de São Tiago

1800



Razão de sexos: 88,6

1840



Razão de sexos 81,6

Configurações familiares em Santa Maria segundo a tipologia de Laslett, 1781-1846

	1781	1808	1825	1846
Designação	%	%	%	%
1-Isolados				
1a-Viúvos (as)	4,5	5,4	7,1	6,6
1b-Solteiros (as)	3,9	7,6	5,9	6,6
1c-Estado civil desconhecido	3,2	0	0,6	0,9
Total	11,7	13	13,6	14,2
2-Agregados não conjugais				
2a- Irmãos	0,6	1,1	0	2,9
2b- Outros parentes	1,3	2,2	0	2,9
Total	1,9	3,3	0	5,8
3-Agregados Simples				
3a- Casal sem filhos	9,7	9,8	7,7	11,8
3b- Casal com filhos	46,1	51,1	50,9	41,9
3c- Viúvos com filhos	2,6	1,1	3,0	4,3
3d- Viúvas com filhos	10,4	4,3	12,4	10,7
3e- Solteiras com filhos	1,3	0	0	0
3f- Solteiros com filhos	0	0	1,2	0
Total	70,1	66,3	75,1	68,8
4- Agregados extensos				
4a- Alargamentos ascendentes	1,3	2,2	0	0,3
4b- Alargamentos descendentes	5,2	4,3	1,2	5,5
4c-Alargamentos colaterais	3,2	3,3	4,7	2
4d- Alargamentos com combinações 4a ou 4b + 4c	0,6	0	0	1,4
Total	10,4	9,8	5,9	9,2
5- Agregados múltiplos				
5a- Unidade secundária ascendente	0	0	0	0
5b i- Unidade secundária descendente masculina	0	1,1	0	0,6
5b ii- Unidade secundária descendente feminina	0	0	0	1,2
5c- Unidade secundária lateral	0	0	0,6	0
5d- Frèreche	0	1,1	0	0
5e- Outras combinações	0	0	0	0
Total	0	2,2	0,6	1,7
6- Indeterminados				
6a- Sem estrutura familiar aparente	1,9	1,1	0	0
6b- Com estrutura familiar aparente	3,9	4,3	4,7	0,3
Total	5,8	5,4	4,7	0,3
N	154	92	169	346

Tabela 5

Configurações familiares em São Tiago segundo a tipologia de Laslett 1760-1840

	1760	1782	1800	1820	1840
Designação	%	%	%	%	%
1-Isolados					
1a-Viúvos (as)	4,7	6,1	4,9	5,4	7,8
1b-Solteiros (as)	4,7	6,9	5,7	5,0	5,8
1c-Estado civil desconhecido	0,8	0,4	0,4	0	0
Total	10,2	13,4	11	10,5	13,6
2-Agregados não conjugais					
2a- Irmãos	2,5	3,5	2,4	1,6	3,9
2b- Outros parentes	2,1	3,0	1,2	0,4	1,6
Total	4,7	6,5	3,7	1,9	5,4
3-Agregados Simples					
3a- Casal sem filhos	11,9	6,5	16,3	11,6	8,9
3b- Casal com filhos	47,5	46,3	47,8	51,2	49,4
3c- Viúvos com filhos	0,8	2,2	2	1,2	1,2
3d- Viúvas com filhos	9,7	8,2	9	9,7	10,5
3e- Solteiras com filhos	0	0	0	0	0
3f- Solteiros com filhos	0	0	0	0	0
Total	69,9	63,2	75,1	73,6	70,0
4- Agregados extensos					
4a- Alargamentos ascendentes	0,8	1,3	0,4	0	1,6
4b- Alargamentos descendentes	6,8	7,4	4,1	4,3	3,9
4c-Alargamentos colaterais	2,1	4,8	2	1,9	2,7
4d- Alargamentos com combinações 4a ou 4b + 4c	0	0,9	0,8	1,9	1,2
Total	9,7	14,3	7,3	8,1	9,3
5- Agregados múltiplos					
5a- Unidade secundária ascendente					
5b i- Unidade secundária descendente masculina	0,4	0,4	0	0,4	0
5b ii- Unidade secundária descendente feminina	0,4	0	0	0	0
5c- Unidade secundária lateral	0	0	0	0	0
5d- Frèreche	0	0,4	0	0	0
5e- Outras combinações	0,4	0	0	0	0
Total	1,3	0,9	0	0,4	0
6- Indeterminados					
6a- Sem estrutura familiar aparente	0,4	0	0,4	0	0
6b- Com estrutura familiar aparente	3,8	1,7	2,4	5,4	1,6
Total	4,2	1,7	2,9	5,4	1,6
N	236	231	245	258	257

Tabela 6

Percentagem de residentes por agregado familiar na paróquia de Santa Maria em 1781,
1808 e 1846

Tabela 7

Nº indivíduos por fogo	ano1781	ano1808	ano1846
1	8,4	6,5	13,3
2	14,3	18,5	18,8
3	28,6	17,4	16,2
4	17,5	20,7	15,9
5	12,3	12,0	13,6
6	9,7	7,6	11,8
7	2,6	7,6	4,6
8	3,9	5,4	3,2
9	1,3	3,3	0,9
10+	1,2	1,1	1,8

Gráfico 1

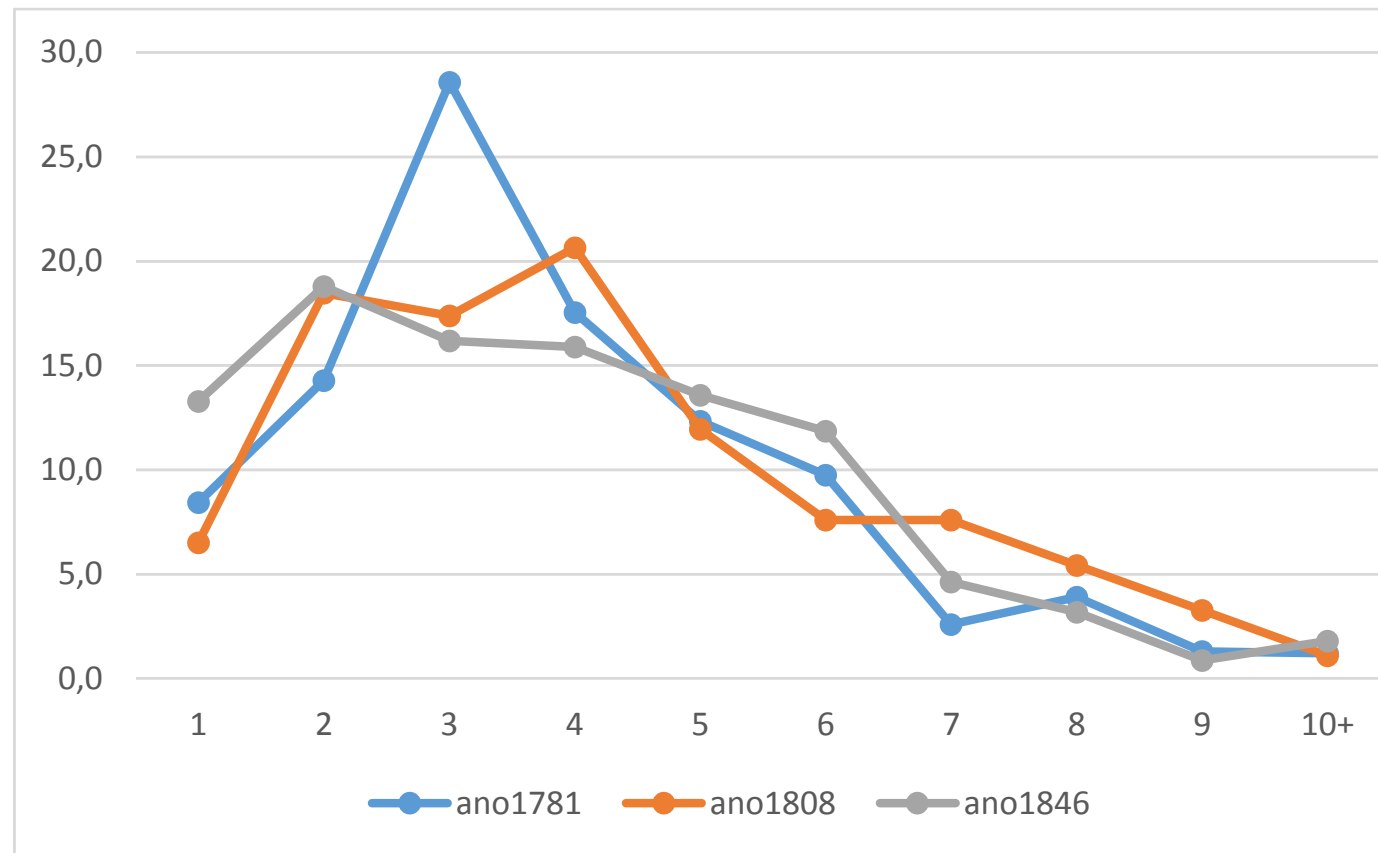


Tabela 8

Ano	Média de pessoas por fogo
1781	3,9
1808	4,2
1846	3,9

Percentagem de residentes por agregado familiar na paróquia de São Tiago em 1760, 1800 e 1840

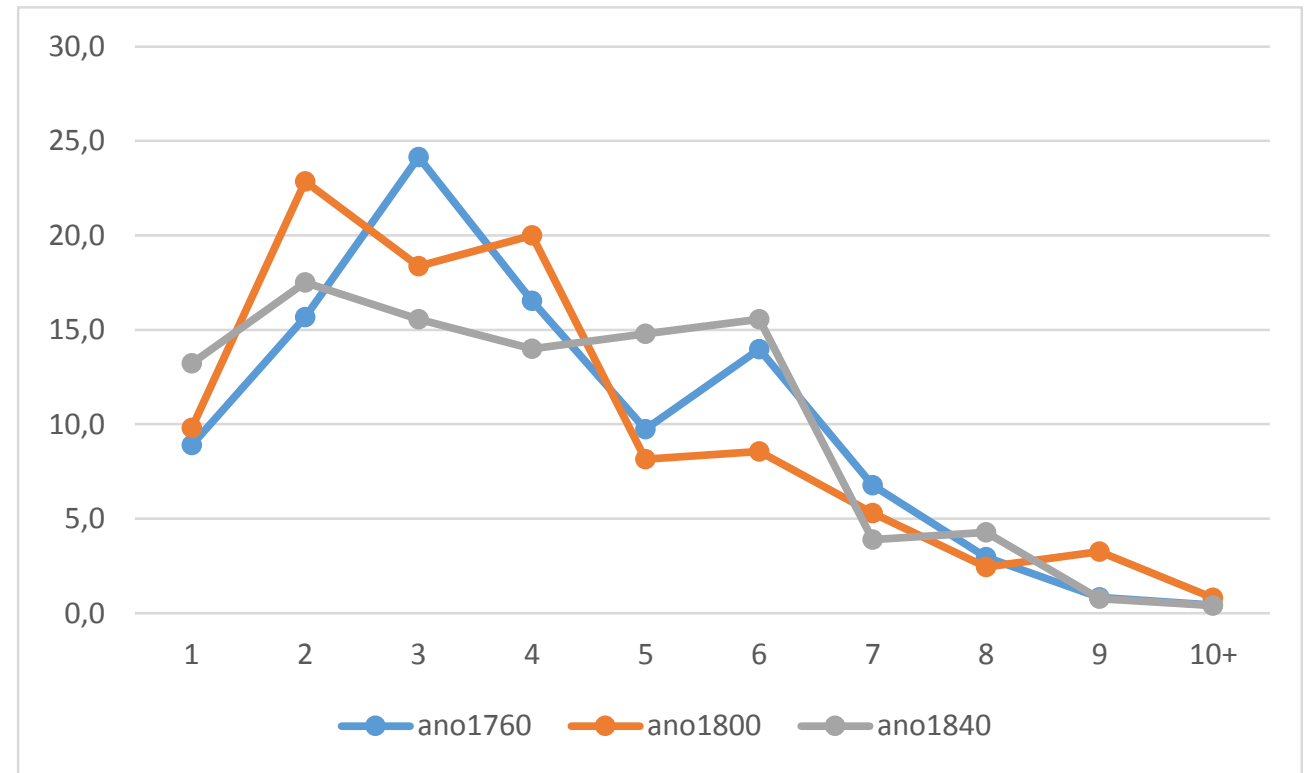
Tabela 9

Nº de indivíduos por fogo	ano1760	ano1800	ano1840
1	8,9	9,8	13,2
2	15,7	22,9	17,5
3	24,2	18,4	15,6
4	16,5	20,0	14,0
5	9,7	8,2	14,8
6	14,0	8,6	15,6
7	6,8	5,3	3,9
8	3,0	2,4	4,3
9	0,8	3,3	0,8
10+	0,4	0,8	0,4

Tabela 10

Ano	Média de pessoas por fogo
1760	4
1800	3,8
1840	3,9

Gráfico 2



Percentagem de criados por agregado familiar na paróquia de Santa Maria em 1781, 1808 e 1846

Tabela 11

Número de criados por fogo	ano1781	ano1808	ano1846
1	8,4	15,2	8,7
2	4,55	3,3	2,6
3			0,7
Total de fogos com criados	13	18,5	11,9

Percentagem de criados por agregado familiar na paróquia de São Tiago em 1760, 1800 e 1840

Tabela 12

Número de criados por fogo	ano 1760	ano 1800	ano 1840
1	10,6	6,5	9,7
2	0,8	3,3	1,2
3	0,4	1,2	0,8
4	0,4	1,2	0,8
5			0,4
6		0,4	
Total de fogos com criados	12,3	12,6	12,8



V congresso português de demografia

a crise demográfica um país em extinção?

6-7 OUTUBRO 2016 • FUNDAÇÃO CALOUSTE GULBENKIAN • LISBOA

- CONCLUSÕES